

Quick-Fitting Joint Made of Stainless Steel Tube Fitting Stainless SUS304 Series

Package 10 pcs. in a bag

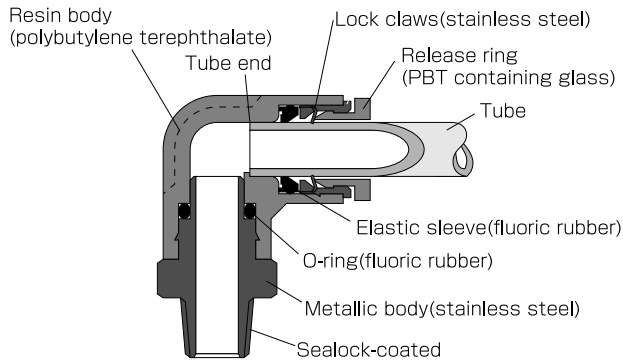
- This tube fitting serves best where strength is required or the atmosphere contains chemicals. (It can be used with chemicals depending on service conditions.)
- The stainless steel used is SUS304 and the sealing material is fluoroc rubber.

Specifications

Fluid admitted	Air, chemical (conditional)
Service pressure range	0~0.9MPa (0~9.18kgf/cm ²)
Working vacuum	-750mmHg (10Torr)
Service temperature range	0~60°C

※ Be sure to contact PISCO for guidance when the fluid admitted is a chemical.

Construction



Model Designation (Example)

PC 6 - 01 SUS
① ② ③ ④

① Type

② Tube Dia. (φD)

Code	4	6	8	10	12	16
Dia.	φ4mm	φ6mm	φ8mm	φ10mm	φ12mm	φ16mm

③ Thread size (R)

	Metric thread		Taper pipe thread			
Code	M5	M6	01	02	03	04
Dia.	M5×0.8	M6×1.0	R1/8	R1/4	R3/8	R1/2

④ Specification

SUS: Stainless Steel Specification

Detailed Safety Instructions

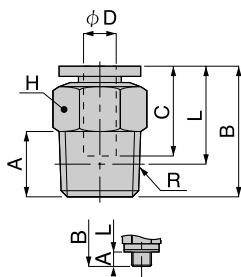
Before using the PISCO device, be sure to read the "Safety Instructions", "Common Safety Instructions for Products Listed in This Manual" on page 3 and "Common Safety Instructions for Quick-Fitting Joint" on pages 4 and 5.

⚠ Warning

1. When the fluid admitted is a chemical, be sure to contact PISCO for guidance. Depending on usage, damage may be caused to the joint body, the tube may come off or leakage may result.

PC
SUS304

Straight

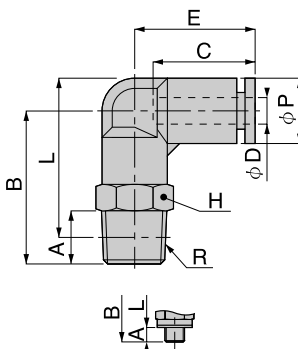


Unit : inch

Model	Tube dia. φD(mm)	R	A	B	L	C	H	Weight (OZ)	Orifice φMM	Eff.a. mm2	CV
PC 4-M5 SUS	4	M5	0.14	0.79	0.65	0.59	0.39	0.23	1.80	1.90	0.10
PC 4-M6 SUS	4	M6	0.18	0.85	0.65	0.59	0.39	0.23	3.00	6.20	0.34
PC 4-01 SUS	4	R1/8	0.31	0.83	0.67	0.59	0.39	0.30	3.00	5.30	0.29
PC 4-02 SUS	4	R1/4	0.43	0.83	0.59	0.59	0.55	0.56	3.00	5.30	0.29
PC 6-M5 SUS	6	M5	0.14	0.87	0.73	0.67	0.47	0.32	1.80	1.90	0.10
PC 6-M6 SUS	6	M6	0.18	0.91	0.73	0.67	0.47	0.33	3.00	6.20	0.34
PC 6-01 SUS	6	R1/8	0.31	0.89	0.73	0.67	0.47	0.32	4.60	12.50	0.68
PC 6-02 SUS	6	R1/4	0.43	0.96	0.73	0.67	0.55	0.60	4.60	12.50	0.68
PC 6-03 SUS	6	R3/8	0.47	0.92	0.67	0.67	0.67	0.95	4.60	12.50	0.68
PC 8-01 SUS	8	R1/8	0.31	1.10	0.94	0.71	0.55	0.53	6.00	20.00	1.08
PC 8-02 SUS	8	R1/4	0.43	1.04	0.81	0.71	0.55	0.53	7.00	20.00	1.08
PC 8-03 SUS	8	R3/8	0.47	0.94	0.69	0.71	0.67	0.81	7.00	20.00	1.08
PC 10-01 SUS	10	R1/8	0.31	1.20	1.04	0.79	0.67	0.79	6.00	22.90	1.24
PC 10-02 SUS	10	R1/4	0.43	1.18	0.94	0.79	0.67	0.70	8.50	35.00	1.90
PC 10-03 SUS	10	R3/8	0.47	1.16	0.91	0.79	0.67	0.92	8.50	35.00	1.90
PC 10-04 SUS	10	R1/2	0.59	1.20	0.89	0.79	0.83	1.72	8.50	35.00	1.90
PC 12-02 SUS	12	R1/4	0.43	1.42	1.18	0.92	0.83	1.51	8.50	35.00	1.90
PC 12-03 SUS	12	R3/8	0.47	1.26	1.00	0.92	0.83	1.25	11.00	59.00	3.20
PC 12-04 SUS	12	R1/2	0.59	1.34	1.02	0.92	0.83	1.74	11.00	59.00	3.20
PC 16-03 SUS	16	R3/8	0.47	1.55	1.30	0.96	0.94	2.09	11.00	83.30	4.51
PC 16-04 SUS	16	R1/2	0.59	1.63	1.32	0.96	0.94	2.36	11.00	114.00	6.18

PL
SUS304

Elbow

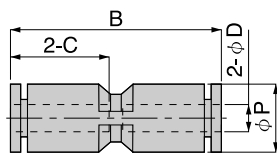


Unit : inch

Model	Tube dia. φD(mm)	R	A	B	L	φP	C	E	H	Weight (OZ)	Orifice φMM	Eff.a. mm2	CV
PL 4-M5 SUS	4	M5	0.14	0.85	0.75	0.39	0.59	0.67	0.39	0.32	1.80	1.50	0.08
PL 4-M6 SUS	4	M6R	0.18	0.89	0.75	0.39	0.59	0.67	0.39	0.33	3.00	4.20	0.23
PL 4-01 SUS	4	1/8	0.31	0.92	0.77	0.39	0.59	0.73	0.39	0.42	3.00	4.20	0.23
PL 4-02 SUS	4	R1/4	0.43	1.04	0.81	0.39	0.59	0.73	0.55	0.74	3.00	4.20	0.23
PL 6-M5 SUS	6	M5	0.14	0.87	0.75	0.49	0.67	0.77	0.47	0.42	1.80	1.50	0.08
PL 6-M6 SUS	6	M6	0.18	0.91	0.75	0.49	0.67	0.77	0.47	0.44	3.00	6.10	0.33
PL 6-01 SUS	6	R1/8	0.31	0.98	0.83	0.49	0.67	0.79	0.47	0.49	4.60	10.00	0.54
PL 6-02 SUS	6	R1/4	0.43	1.10	0.87	0.49	0.67	0.79	0.55	0.77	4.60	10.00	0.54
PL 6-03 SUS	6	R3/8	0.47	1.18	0.92	0.49	0.67	0.79	0.67	1.23	4.60	10.00	0.54
PL 8-01 SUS	8	R1/8	0.31	1.10	0.94	0.57	0.71	0.91	0.55	0.63	6.00	16.50	0.89
PL 8-02 SUS	8	R1/4	0.43	1.22	0.98	0.57	0.71	0.91	0.55	0.84	6.00	16.50	0.89
PL 8-03 SUS	8	R3/8	0.47	1.30	1.04	0.57	0.71	0.91	0.67	1.30	6.00	16.50	0.89
PL 10-01 SUS	10	R1/8	0.31	1.42	1.18	0.69	0.79	1.04	0.67	1.09	6.00	22.40	1.21
PL 10-02 SUS	10	R1/4	0.43	1.46	1.20	0.69	0.79	1.04	0.67	1.20	8.00	30.00	1.63
PL 10-03 SUS	10	R3/8	0.47	1.57	1.26	0.69	0.79	1.04	0.67	1.48	8.00	30.00	1.63
PL 10-04 SUS	10	R1/2	0.59	1.48	1.26	0.69	0.79	1.04	0.83	2.25	8.00	30.00	1.63
PL 12-02 SUS	12	R1/4	0.43	1.54	1.28	0.83	0.92	1.16	0.83	1.78	8.00	30.00	1.63
PL 12-03 SUS	12	R3/8	0.47	1.63	1.34	0.83	0.92	1.16	0.83	1.81	10.00	47.00	2.55
PL 12-04 SUS	12	R1/2	0.59	1.30	1.14	0.83	0.92	1.16	0.83	2.32	10.00	47.00	2.55
PL 16-03 SUS	16	R3/8	0.47	1.85	1.59	0.98	0.96	1.32	0.87	2.87	13.00	80.20	4.35
PL 16-04 SUS	16	R1/2	0.59	2.01	1.69	0.98	0.96	1.32	0.87	3.01	13.00	93.30	5.06

PU
SUS304

Union Straight

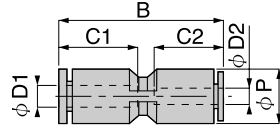


Unit : inch

Model	Tube dia. φD(mm)	B	φP	C	Weight (OZ)	Orifice φMM	Eff.a. mm2	CV
PU 4 SUS	4	1.22	0.39	0.59	0.18	3.80	5.30	0.29
PU 6 SUS	6	1.38	0.49	0.67	0.23	5.50	12.50	0.68
PU 8 SUS	8	1.50	0.57	0.71	0.33	7.00	20.00	1.08
PU 10 SUS	10	1.73	0.69	0.79	0.56	9.00	35.00	1.90
PU 12 SUS	12	1.89	0.83	0.92	0.77	11.00	59.00	3.20
PU 16 SUS	16	1.97	0.98	0.96	0.88	13.00	147.60	8.00

PG
SUS304

Different Diam, Union Straight

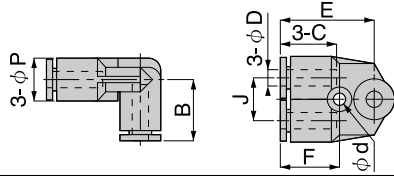


Unit : inch

Model	Tube dia. φD1(mm)	Tube dia. φD2(mm)	B	φP	C1	C2	Weight (OZ)	Orifice φMM	Eff.a. mm2	CV
PG 6-4 SUS	6	4	1.36	0.49	0.67	0.59	0.23	3.00	5.30	0.29
PG 8-6 SUS	8	6	1.52	0.57	0.71	0.67	0.32	5.50	12.50	0.68
PG 10-8 SUS	10	8	1.73	0.69	0.79	0.71	0.51	7.00	20.00	1.08
PG 12-10 SUS	12	10	2.11	0.83	0.92	0.79	0.79	9.00	35.00	1.90
PG 16-12 SUS	16	12	1.95	0.98	0.96	0.92	0.93	10.00	88.60	4.80

PAU
SUS304

Union A

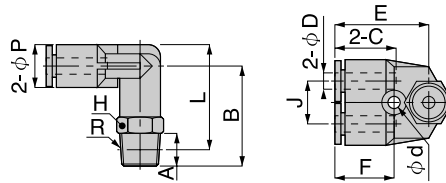


Unit : inch

Model	Tube dia. φD(mm)	B	φP	C	J	E	φd	F	Weight (OZ)	Orifice φMM	Eff.a. mm2	CV
PAU 4 SUS	4	0.67	0.39	0.59	0.43	0.91	0.13	0.57	0.28	3.00	2.50	0.14
PAU 6 SUS	6	0.79	0.49	0.67	0.47	1.04	0.17	0.61	0.40	4.60	7.20	0.39
PAU 8 SUS	8	0.91	0.57	0.71	0.55	1.16	0.17	0.67	0.58	6.00	16.30	0.88
PAU 10 SUS	10	1.00	0.71	0.79	0.71	1.34	0.17	0.75	0.95	8.00	27.90	1.51
PAU 12 SUS	12	1.16	0.85	0.92	0.79	1.40	0.17	0.81	1.37	10.00	40.00	2.17

PAX
SUS304

Branch Elbow

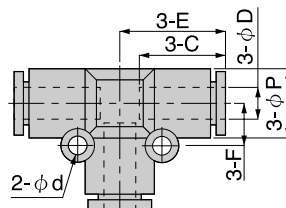


Unit : inch

Model	Tube dia. φD(mm)	R	A	B	L	C	J	E	H	φd	F	Weight (OZ)	Orifice φMM	Eff.a. mm2	CV
PAX 4-M5SUS	4	M5	0.14	0.85	0.71	0.59	0.43	0.67	0.39	0.13	0.57	0.44	1.80	2.20	0.12
PAX 4-M6SUS	4	M6	0.18	0.89	0.71	0.59	0.43	0.67	0.39	0.13	0.57	0.44	3.00	2.50	0.14
PAX 4-01SUS	4	R1/8	0.31	0.96	0.81	0.59	0.43	0.91	0.39	0.13	0.57	0.55	3.00	2.70	0.15
PAX 4-02SUS	4	R1/4	0.43	1.08	0.85	0.59	0.43	0.91	0.55	0.13	0.57	0.84	3.00	2.50	0.14
PAX 6-M5SUS	6	M5	0.14	0.98	0.85	0.67	0.47	0.81	0.47	0.17	0.61	0.60	1.80	2.20	0.12
PAX 6-M6SUS	6	M6	0.18	1.02	0.85	0.67	0.47	0.81	0.47	0.17	0.61	0.62	3.00	6.40	0.35
PAX 6-01SUS	6	R1/8	0.31	1.10	0.94	0.67	0.47	1.04	0.47	0.17	0.61	0.65	4.60	6.90	0.37
PAX 6-02SUS	6	R1/4	0.43	1.22	0.98	0.67	0.47	1.04	0.55	0.17	0.61	0.93	4.60	6.60	0.36
PAX 6-03SUS	6	R3/8	0.47	1.30	1.04	0.67	0.47	1.04	0.67	0.17	0.61	1.39	4.60	6.80	0.37
PAX 8-01SUS	8	R1/8	0.31	1.22	1.06	0.71	0.55	1.16	0.55	0.17	0.67	0.88	6.00	14.60	0.79
PAX 8-02SUS	8	R1/4	0.43	1.34	1.10	0.71	0.55	1.16	0.55	0.17	0.67	1.07	6.00	14.50	0.79
PAX 8-03SUS	8	R3/8	0.47	1.42	1.16	0.71	0.55	1.16	0.67	0.17	0.67	1.55	6.00	15.00	0.81
PAX 10-01SUS	10	R1/8	0.31	1.34	1.18	0.79	0.71	1.34	0.67	0.17	0.75	1.55	9.00	15.00	0.81
PAX 10-02SUS	10	R1/4	0.43	1.46	1.22	0.79	0.71	1.34	0.67	0.17	0.75	1.58	8.00	26.10	1.41
PAX 10-03SUS	10	R3/8	0.47	1.50	1.24	0.79	0.71	1.34	0.67	0.17	0.75	1.88	8.00	27.20	1.47
PAX 10-04SUS	10	R1/2	0.59	1.61	1.30	0.79	0.71	1.34	0.83	0.17	0.75	2.66	8.00	29.90	1.62
PAX 12-02SUS	12	R1/4	0.43	1.61	1.38	0.92	0.79	1.40	0.83	0.17	0.81	2.32	10.00	38.20	2.07
PAX 12-03SUS	12	R3/8	0.47	1.65	1.40	0.92	0.79	1.40	0.83	0.17	0.81	2.36	10.00	43.10	2.34
PAX 12-04SUS	12	R1/2	0.59	1.77	1.46	0.92	0.79	1.40	0.83	0.17	0.81	2.92	10.00	42.10	2.28

PE
SUS304

Union Tee

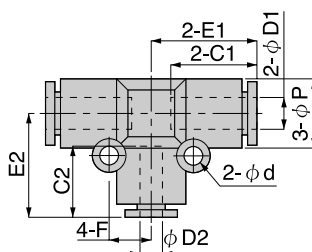


Unit : inch

Model	Tube dia. φD(mm)	φP	C	E	φd	F	Weight (OZ)	Orifice φMM	Eff.a. mm2	CV
PE 4 SUS	4	0.39	0.59	0.67	-	-	0.25	3.00	5.30	0.29
PE 6 SUS	6	0.51	0.67	0.79	0.13	0.31	0.37	4.60	12.50	0.68
PE 8 SUS	8	0.59	0.71	0.87	0.13	0.35	0.55	6.00	20.00	1.08
PE 10 SUS	10	0.71	0.79	1.00	0.17	0.47	0.90	8.00	35.00	1.90
PE 12 SUS	12	0.85	0.92	1.10	0.17	0.55	1.27	10.00	59.00	3.20
PE 16 SUS	16	1.00	0.94	1.30	0.17	0.47	1.53	13.00	89.80	4.87

PEG
SUS304

Different Diam. Union Tee

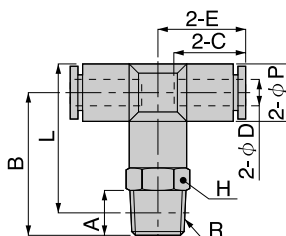


Unit : inch

Model	Tube dia. φD1(mm)	Tube dia. φD(mm)	φP	C1	C2	E1	E2	φd	F	Weight (OZ)	Orifice φMM	Eff.a. mm2	CV
PEG 6-4 SUS	6	4	0.51	0.67	0.59	0.81	0.79	0.13	0.31	0.39	3.00	4.10	0.22
PEG 8-6 SUS	8	6	0.59	0.73	0.73	0.89	0.81	0.13	0.35	0.53	5.00	10.30	0.56
PEG 10-8 SUS	10	8	0.69	0.81	0.81	1.00	0.98	0.17	0.47	0.84	7.00	19.60	1.06
PEG 12-10 SUS	12	10	0.83	0.92	0.92	1.16	1.16	0.17	0.55	1.23	9.00	32.50	1.76

PB
SUS304

Tee

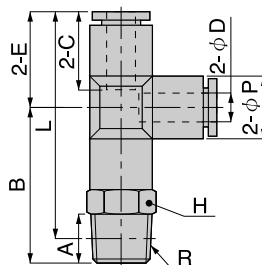


Unit : inch

Model	Tube dia. φD(mm)	R	A	B	L	φP	C	E	H	Weight (OZ)	Orifice φMM	Eff.a. mm2	CV
PB 4-M5 SUS	4	M5	0.14	0.81	0.69	0.39	0.59	0.67	0.39	0.40	1.80	1.50	0.08
PB 4-M6 SUS	4	M6	0.18	0.85	0.69	0.39	0.59	0.67	0.39	0.40	3.00	4.10	0.22
PB 4-01 SUS	4	R1/8	0.31	0.92	0.77	0.39	0.59	0.67	0.39	0.49	3.00	4.10	0.22
PB 4-02 SUS	4	R1/4	0.43	1.04	0.85	0.39	0.59	0.67	0.55	0.84	3.00	4.10	0.22
PB 6-M5 SUS	6	M5	0.14	0.91	0.79	0.51	0.67	0.81	0.47	0.55	1.80	1.50	0.08
PB 6-M6 SUS	6	M6	0.18	0.94	0.79	0.51	0.67	0.81	0.47	0.56	3.00	6.80	0.37
PB 6-01 SUS	6	R1/8	0.31	1.02	0.87	0.51	0.67	0.81	0.47	0.62	4.60	10.00	0.54
PB 6-02 SUS	6	R1/4	0.43	1.14	0.91	0.51	0.67	0.81	0.55	0.90	4.60	10.00	0.54
PB 6-03 SUS	6	R3/8	0.47	1.22	0.96	0.51	0.67	0.81	0.67	1.36	4.60	10.00	0.54
PB 8-01 SUS	8	R1/8	0.31	1.04	0.89	0.59	0.71	0.89	0.55	0.79	6.00	16.50	0.89
PB 8-02 SUS	8	R1/4	0.43	1.16	0.92	0.59	0.71	0.89	0.55	0.99	6.00	16.50	0.89
PB 8-03 SUS	8	R3/8	0.47	1.24	0.98	0.59	0.71	0.89	0.67	1.44	6.00	16.50	0.89
PB 10-01 SUS	10	R1/8	0.31	1.30	1.14	0.69	0.79	1.00	0.67	1.44	8.00	30.00	1.63
PB 10-02 SUS	10	R1/4	0.43	1.42	1.18	0.69	0.79	1.00	0.67	1.46	8.00	30.00	1.63
PB 10-03 SUS	10	R3/8	0.47	1.46	1.20	0.69	0.79	1.00	0.67	1.78	8.00	30.00	1.63
PB 10-04 SUS	10	R1/2	0.59	1.57	1.26	0.69	0.79	1.00	0.83	2.55	8.00	30.00	1.63
PB 12-02 SUS	12	R1/4	0.43	1.50	1.26	0.83	0.92	1.10	0.83	2.16	8.00	30.00	1.63
PB 12-03 SUS	12	R3/8	0.47	1.54	1.28	0.83	0.92	1.10	0.83	2.16	10.00	47.00	2.55
PB 12-04 SUS	12	R1/2	0.59	1.65	1.34	0.83	0.92	1.10	0.83	2.71	10.00	47.00	2.55
PB 16-03 SUS	16	R3/8	0.47	1.85	1.59	0.98	0.98	1.32	0.87	3.34	11.00	80.10	4.34
PB 16-04 SUS	16	R1/2	0.59	2.01	1.69	0.98	0.98	1.32	0.87	3.48	13.00	90.80	4.92

PD
SUS304

Branch Tee

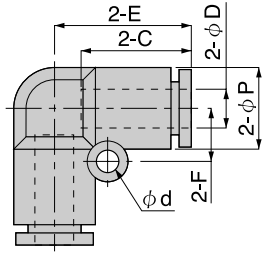


Unit : inch

Model	Tube dia. φD(mm)	R	A	B	L	φP	C	E	H	Weight (OZ)	Orifice φMM	Eff.a. mm2	CV
PD 4-M5 SUS	4	M5	0.14	0.81	0.69	0.39	0.59	0.67	0.39	0.40	1.80	1.90	0.10
PD 4-M6 SUS	4	M6	0.18	0.85	0.69	0.39	0.59	0.67	0.39	0.56	3.00	5.30	0.29
PD 4-01 SUS	4	R1/8	0.31	0.96	0.81	0.39	0.59	0.67	0.39	0.51	3.00	5.30	0.29
PD 4-02 SUS	4	R1/4	0.43	1.08	0.81	0.39	0.59	0.67	0.55	0.83	3.00	5.30	0.29
PD 6-M5 SUS	6	M5	0.14	0.91	0.79	0.51	0.67	0.79	0.47	0.55	1.80	1.90	0.10
PD 6-M6 SUS	6	M6	0.18	0.94	0.79	0.51	0.67	0.79	0.47	0.56	3.00	6.40	0.35
PD 6-01 SUS	6	R1/8	0.31	1.02	0.87	0.51	0.67	0.79	0.47	0.60	4.60	12.50	0.68
PD 6-02 SUS	6	R1/4	0.43	1.14	0.91	0.51	0.67	0.79	0.55	0.92	4.60	12.50	0.68
PD 6-03 SUS	6	R3/8	0.47	1.22	0.96	0.51	0.67	0.79	0.67	1.36	4.60	12.50	0.68
PD 8-01 SUS	8	R1/8	0.31	1.12	0.94	0.59	0.71	0.87	0.55	0.79	6.00	20.00	1.08
PD 8-02 SUS	8	R1/4	0.43	1.24	0.98	0.59	0.71	0.87	0.55	1.00	6.00	20.00	1.08
PD 8-03 SUS	8	R3/8	0.47	1.30	1.04	0.59	0.71	0.87	0.67	1.44	6.00	20.00	1.08
PD 10-01 SUS	10	R1/8	0.31	1.30	1.14	0.69	0.79	1.00	0.67	1.44	8.00	20.00	1.08
PD 10-02 SUS	10	R1/4	0.43	1.42	1.18	0.69	0.79	1.00	0.67	1.46	8.00	35.00	1.90
PD 10-03 SUS	10	R3/8	0.47	1.46	1.20	0.69	0.79	1.00	0.67	1.78	8.00	35.00	1.90
PD 10-04 SUS	10	R1/2	0.59	1.57	1.26	0.69	0.79	1.00	0.83	2.53	8.00	35.00	1.90
PD 12-02 SUS	12	R1/4	0.43	1.50	1.26	0.83	0.92	1.10	0.83	2.15	8.00	35.00	1.90
PD 12-03 SUS	12	R3/8	0.47	1.54	1.28	0.83	0.92	1.10	0.83	2.20	10.00	59.00	3.20
PD 12-04 SUS	12	R1/2	0.59	1.65	1.34	0.83	0.92	1.10	0.83	2.73	10.00	59.00	3.20
PD 16-03 SUS	16	R3/8	0.47	1.85	1.59	0.98	0.94	1.32	0.87	3.15	11.00	79.50	4.31
PD 16-04 SUS	16	R1/2	0.59	2.01	1.61	0.98	0.94	1.32	0.87	3.48	13.00	92.80	5.03

PV
SUS304

Union Elbow

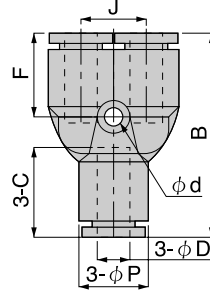


Model	Tube dia. φD(mm)	φP	C	E	φd	F	Weight (OZ)	Orifice φMM	Eff.a. mm2	CV
PV 4 SUS	4	0.39	0.59	0.67	-	-	0.18	2.80	4.20	0.23
PV 6 SUS	6	0.49	0.67	0.81	0.13	0.31	0.26	5.00	10.00	0.54
PV 8 SUS	8	0.59	0.71	0.87	0.17	0.39	0.35	7.00	16.50	0.89
PV 10 SUS	10	0.69	0.79	1.02	0.17	0.47	0.60	9.00	30.00	1.63
PV 12 SUS	12	0.83	0.92	1.14	0.17	0.55	0.86	11.00	47.00	2.55
PV 16 SUS	16	0.98	0.94	1.30	0.17	0.47	1.06	13.00	91.60	4.96

Unit : inch

PY
SUS304

Union Y

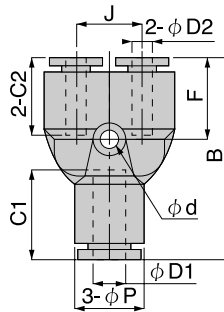


Unit : inch

Model	Tube dia. φD(mm)	B	φP	C	J	φd	F	Weight (OZ)	Orifice φMM	Eff.a. mm2	CV
PY 4 SUS	4	1.32	0.39	0.59	0.43	0.13	0.57	0.28	3.00	4.20	0.23
PY 6 SUS	6	1.50	0.51	0.67	0.47	0.13	0.63	0.37	4.60	10.00	0.54
PY 8 SUS	8	1.69	0.59	0.73	0.55	0.13	0.69	0.55	6.00	16.50	0.89
PY 10 SUS	10	1.93	0.71	0.81	0.71	0.18	0.79	0.90	7.50	27.00	1.46
PY 12 SUS	12	2.16	0.85	0.92	0.79	0.18	0.89	1.30	9.00	38.00	2.06

PW
SUS304

Different Diam. Union Y

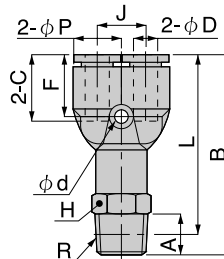


Unit : inch

Model	Tube dia. φD1(mm)	Tube dia. φD2(mm)	B	φP	C1	C2	φd	F	Weight (OZ)	Orifice φMM	Eff.a. mm2	CV
PW 6-4 SUS	6	4	1.48	0.51	0.67	0.59	0.13	0.61	0.37	3.00	4.20	0.23
PW 8-6 SUS	8	6	1.67	0.59	0.73	0.67	0.13	0.69	0.51	4.60	10.00	0.54
PW 10-8 SUS	10	8	1.91	0.71	0.81	0.73	0.17	0.77	0.81	6.00	16.50	0.89
PW 12-10 SUS	12	10	2.16	0.85	0.92	0.81	0.17	0.89	1.25	7.50	27.00	1.46

PX
SUS304

Branch Y

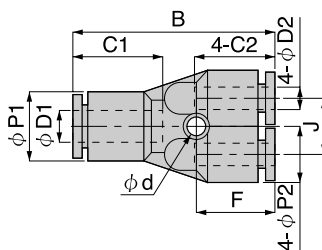


Unit : inch

Model	Tube dia. φD(mm)	R	A	B	L	φP	C	J	H	φd	F	Weight (OZ)	Orifice φMM	Eff.a. mm2	CV
PX 4-M5 SUS	4	M5	0.14	1.50	1.36	0.39	0.59	0.43	0.39	0.13	0.57	0.42	1.80	1.50	0.08
PX 4-M6 SUS	4	M6	0.18	1.54	1.36	0.39	0.59	0.43	0.39	0.13	0.57	0.42	1.80	1.50	0.08
PX 4-01 SUS	4	R1/8	0.31	1.61	1.50	0.39	0.59	0.43	0.39	0.13	0.57	0.53	3.00	4.20	0.23
PX 4-02 SUS	4	R1/4	0.43	1.73	1.50	0.39	0.59	0.43	0.55	0.13	0.57	0.81	3.00	4.20	0.23
PX 6-M5 SUS	6	M5	0.14	1.63	1.46	0.51	0.67	0.47	0.47	0.13	0.63	0.56	1.80	1.50	0.08
PX 6-M6 SUS	6	M6	0.18	1.67	1.50	0.51	0.67	0.47	0.47	0.13	0.63	0.56	3.00	6.50	0.35
PX 6-01 SUS	6	R1/8	0.31	1.75	1.59	0.51	0.67	0.47	0.47	0.13	0.63	0.63	4.60	10.00	0.54
PX 6-02 SUS	6	R1/4	0.43	1.87	1.63	0.51	0.67	0.47	0.55	0.13	0.63	0.88	4.60	10.00	0.54
PX 6-03 SUS	6	R3/8	0.47	1.95	1.69	0.51	0.67	0.47	0.67	0.13	0.63	1.37	4.60	10.00	0.54
PX 8-01 SUS	8	R1/8	0.31	1.93	1.77	0.59	0.73	0.55	0.55	0.13	0.69	0.83	6.00	16.50	0.89
PX 8-02 SUS	8	R1/4	0.43	2.05	1.81	0.59	0.73	0.55	0.55	0.13	0.69	1.04	6.00	16.50	0.89
PX 8-03 SUS	8	R3/8	0.47	2.11	1.85	0.59	0.73	0.55	0.67	0.13	0.69	1.50	6.00	16.50	0.89
PX 10-01 SUS	10	R1/8	0.31	2.18	2.03	0.71	0.81	0.71	0.67	0.18	0.79	1.50	7.50	16.50	0.89
PX 10-02 SUS	10	R1/4	0.43	2.30	2.07	0.71	0.81	0.71	0.67	0.18	0.79	1.51	7.50	30.00	1.63
PX 10-03 SUS	10	R3/8	0.47	2.34	2.09	0.71	0.81	0.71	0.67	0.18	0.79	1.81	7.50	30.00	1.63
PX 10-04 SUS	10	R1/2	0.59	2.46	2.15	0.71	0.81	0.71	0.83	0.18	0.79	2.57	7.50	30.00	1.63
PX 12-02 SUS	12	R1/4	0.43	2.50	2.26	0.83	0.92	0.79	0.83	0.18	0.89	2.24	8.00	30.00	1.63
PX 12-03 SUS	12	R3/8	0.47	2.54	2.28	0.83	0.92	0.79	0.83	0.18	0.89	2.27	9.00	37.00	2.01
PX 12-04 SUS	12	R1/2	0.59	2.66	2.34	0.83	0.92	0.79	0.83	0.18	0.89	2.80	9.00	37.00	2.01

PRG
SUS304

Different Diam, DoubleY

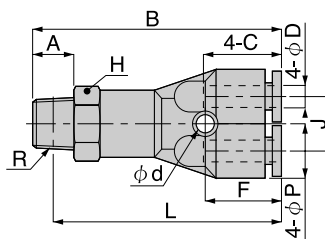


Unit : inch

Model	Tube dia. φD1(mm)	Tube dia. φD2(mm)	B	φP1	φP2	C1	C2	J	φd	F	Weight (OZ)	Orifice φMM	Eff.a. mm2	CV
PRG 6-4 SUS	6	4	1.48	0.51	0.41	0.67	0.59	0.39	0.13	0.55	0.49	2.30	1.50	0.08
PRG 8-6 SUS	8	6	1.67	0.57	0.51	0.71	0.67	0.51	0.14	0.63	0.72	4.00	8.20	0.44

PRX
SUS304

Branch Double Y

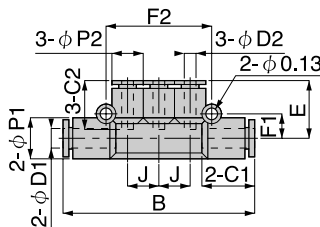


Unit : inch

Model	Tube dia. φD(mm)	R	A	B	L	φP	C	J	H	φd	F	Weight (OZ)	Orifice φMM	Eff.a. mm2	CV
PRX 4-01 SUS	4	R1/8	0.31	1.81	1.65	0.41	0.59	0.39	0.47	0.13	0.55	0.76	2.30	1.50	0.08
PRX 4-02 SUS	4	R1/4	0.43	1.93	1.69	0.41	0.59	0.39	0.55	0.13	0.55	1.04	2.30	1.40	0.08
PRX 6-01 SUS	6	R1/8	0.31	1.99	1.83	0.51	0.67	0.51	0.55	0.14	0.63	1.02	3.90	9.00	0.49

PKG
SUS304

Different Diam, Triple

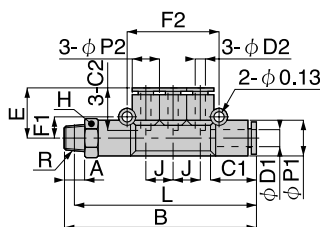


Unit : inch

Model	Tube dia. φD1(mm)	Tube dia. φD2(mm)	B	φP1	φP2	C1	C2	J	E	F1	F2	Weight (OZ)	Orifice φMM	Eff.a. mm2	CV
PKG 6-4 SUS	6	4	2.36	0.51	0.39	0.67	0.59	0.39	0.73	0.31	1.34	0.56	3.00	5.00	0.27
PKG 8-4 SUS	8	4	2.46	0.59	0.39	0.71	0.59	0.39	0.75	0.35	1.34	0.67	3.00	6.00	0.33
PKG 8-6 SUS	8	6	2.74	0.59	0.51	0.71	0.67	0.47	0.83	0.35	1.57	0.81	4.60	10.10	0.55
PKG 10-6 SUS	10	6	3.15	0.71	0.59	0.79	0.67	0.55	0.94	0.41	1.81	1.09	4.60	11.20	0.61
PKG 10-8 SUS	10	8	3.15	0.71	0.59	0.79	0.71	0.55	0.92	0.41	1.81	1.16	7.00	19.10	1.04

PKD
SUS304

Branch Triple

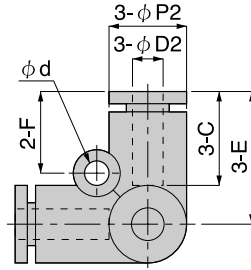


Unit : inch

Model	Tube dia. φD1(mm)	Tube dia. φD2(mm)	R	A	B	L	φP1	φP2	C1	C2	J	E	H	F1	F2	Weight (OZ)	Orifice φMM	Eff.a. mm2	CV
PKD 6-4-01 SUS	6	4	R1/8	0.31	2.70	2.54	0.51	0.39	0.67	0.59	0.39	0.73	0.47	0.31	1.34	0.81	3.00	5.00	0.27
PKD 8-4-02 SUS	8	4	R1/4	0.43	2.91	2.68	0.59	0.39	0.73	0.59	0.39	0.77	0.55	0.35	1.34	1.18	3.00	5.20	0.28
PKD 8-6-02 SUS	8	6	R1/4	0.43	3.19	2.95	0.59	0.51	0.73	0.67	0.47	0.79	0.55	0.35	1.57	1.28	4.60	9.60	0.52
PKD 10-8-03 SUS	10	8	R3/8	0.47	3.68	3.42	0.71	0.59	0.81	0.73	0.55	0.94	0.67	0.41	1.81	2.09	7.00	19.10	1.04

PVU
SUS304

Tripod Union

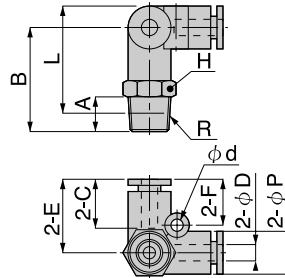


Unit : inch

Model	Tube dia. φD(mm)	φP	C	E	φd	F	Weight (OZ)	Orifice φMM	Eff.a. mm2	CV
PVU 4 SUS	4	0.39	0.59	0.67	0.13	0.41	0.30	3.00	3.70	0.20
PVU 6 SUS	6	0.49	0.67	0.81	0.17	0.49	0.41	4.60	8.30	0.45
PVU 8 SUS	8	0.57	0.71	0.89	0.17	0.49	0.59	6.00	16.00	0.87
PVU 10 SUS	10	0.71	0.79	1.04	0.17	0.57	1.00	8.00	30.20	1.64
PVU 12 SUS	12	0.85	0.92	1.16	0.17	0.61	1.42	10.00	40.20	2.18

PVX
SUS304

Tripod Elbow

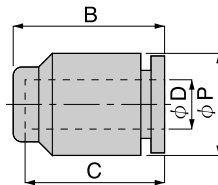


Unit : inch

Model	Tube dia. φD(mm)	R	A	B	L	φP	C	E	H	φd	F	Weight (OZ)	Orifice φMM	Eff.a. mm2	CV
PVX 4-M5 SUS	4	M5	0.14	0.85	0.75	0.39	0.59	0.67	0.39	0.13	0.41	0.40	1.80	2.30	0.12
PVX 4-M6 SUS	4	M6	0.18	0.89	0.75	0.39	0.59	0.67	0.39	0.13	0.41	0.42	3.00	3.60	0.20
PVX 4-01 SUS	4	R1/8	0.31	0.96	0.81	0.39	0.59	0.67	0.39	0.13	0.41	0.51	3.00	4.00	0.22
PVX 4-02 SUS	4	R1/4	0.43	1.08	0.85	0.39	0.59	0.67	0.55	0.13	0.41	0.83	3.00	3.50	0.19
PVX 6-M5 SUS	6	M5	0.14	1.00	0.89	0.49	0.67	0.81	0.47	0.17	0.49	0.56	1.80	2.30	0.12
PVX 6-M6 SUS	6	M6	0.18	1.04	0.89	0.49	0.67	0.81	0.47	0.17	0.49	0.51	3.00	5.90	0.32
PVX 6-01 SUS	6	R1/8	0.31	1.12	0.96	0.49	0.67	0.81	0.47	0.17	0.49	0.63	4.00	8.50	0.46
PVX 6-02 SUS	6	R1/4	0.43	1.24	1.00	0.49	0.67	0.81	0.55	0.17	0.49	0.90	4.00	8.00	0.43
PVX 6-03 SUS	6	R3/8	0.47	1.30	1.04	0.49	0.67	0.81	0.67	0.17	0.49	1.37	4.00	8.40	0.46
PVX 8-01 SUS	8	R1/8	0.31	1.20	1.04	0.57	0.71	0.89	0.55	0.17	0.49	0.83	6.00	17.10	0.93
PVX 8-02 SUS	8	R1/4	0.43	1.32	1.08	0.57	0.71	0.89	0.55	0.17	0.49	1.04	6.00	17.50	0.95
PVX 8-03 SUS	8	R3/8	0.47	1.38	1.12	0.57	0.71	0.89	0.67	0.17	0.49	1.48	6.00	17.40	0.94
PVX 10-01 SUS	10	R1/8	0.31	1.38	1.22	0.69	0.79	1.04	0.67	0.17	0.57	1.48	8.00	17.40	0.94
PVX 10-02 SUS	10	R1/4	0.43	1.50	1.26	0.69	0.79	1.04	0.67	0.17	0.57	1.53	8.00	31.50	1.71
PVX 10-03 SUS	10	R3/8	0.47	1.54	1.28	0.69	0.79	1.04	0.67	0.17	0.57	1.83	8.00	28.10	1.52
PVX 10-04 SUS	10	R1/2	0.59	1.65	1.34	0.69	0.79	1.04	0.83	0.17	0.57	2.57	8.00	24.30	1.32
PVX 12-02 SUS	12	R1/4	0.43	1.61	1.38	0.83	0.92	1.16	0.83	0.17	0.61	2.25	8.00	40.90	2.22
PVX 12-03 SUS	12	R3/8	0.47	1.65	1.40	0.83	0.92	1.16	0.83	0.17	0.61	2.27	10.00	45.00	2.44
PVX 12-04 SUS	12	R1/2	0.59	1.77	1.46	0.83	0.92	1.16	0.83	0.17	0.61	2.80	10.00	44.80	2.43

PPF
SUS304

Cap



Unit : inch

Model	Tube dia. φD(mm)	B	φP1	φP2	C	Weight (OZ)
PPF 4 SUS	4	0.65	0.39	0.28	0.59	0.09
PPF 6 SUS	6	0.73	0.51	0.35	0.67	0.12
PPF 8 SUS	8	0.79	0.59	0.43	0.71	0.18
PPF 10 SUS	10	0.89	0.71	0.51	0.81	0.28
PPF 12 SUS	12	0.98	0.85	0.63	0.91	0.40

