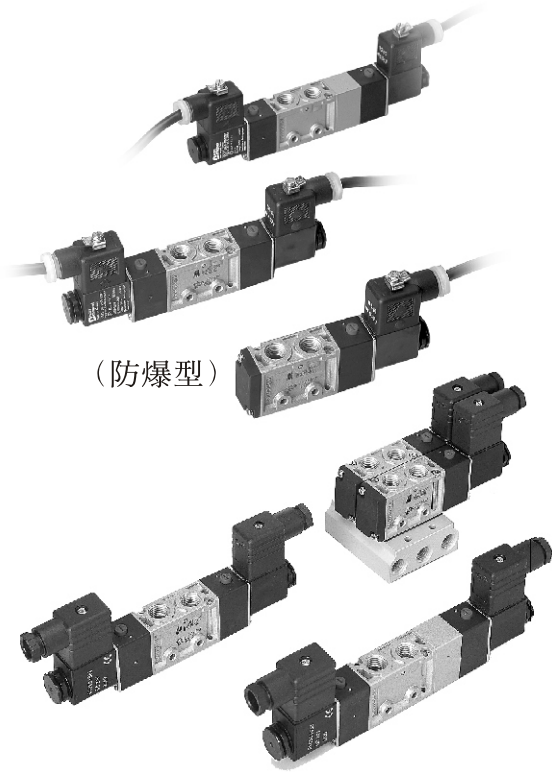


MVSC-220 系列

電磁閥



規格：

型號	MVSC-220-3E1,E2	MVSC-220-4E1,E2	MVSC-220-4E2C,P,R
配管口徑代號	8A		
配管口徑尺寸	PT 1/4		
方口數	3口	5口	
位置數	2位置	2位置	3位置
使用流體	空氣		
使用壓力範圍	2~7 kgf/cm ²		3~7 kgf/cm ²
耐壓力	10 kgf/cm ²		
有效斷面積	18 mm ²		16 mm ²
周圍溫度	-5~+50℃ (不凍結)		
應答時間	30 ms		40 ms
定格電壓	AC110V, 220V (50/60)Hz, DC24V		
電力消耗	AC=6/4.9VA DC=2.5W		
電壓容許範圍	±10%		
絕緣等級	F級		
重量	203 g	296 g	184 g 292 g 338 g

閥訂購代號：

MVSC - 220M - 4E2C - NC - AC110 - L - BSP

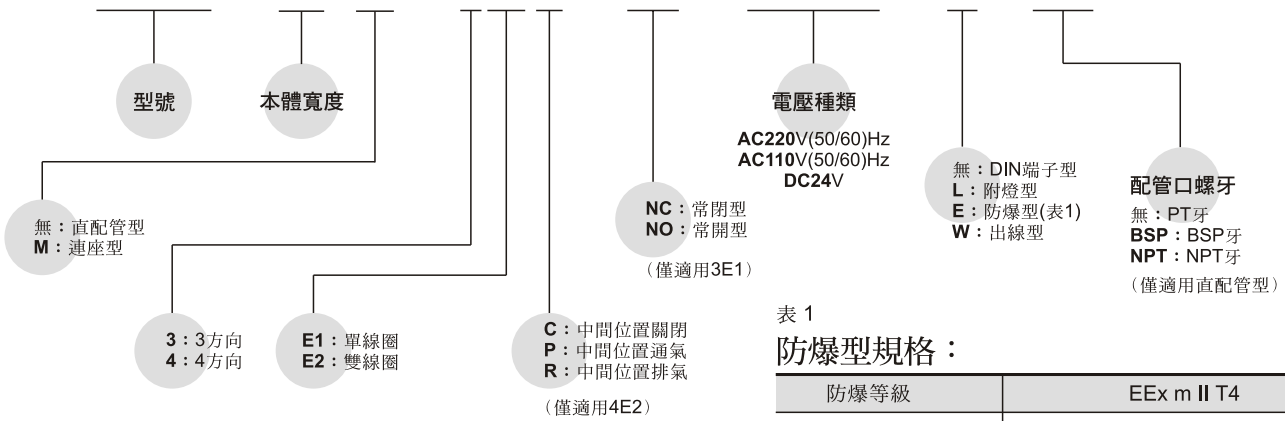


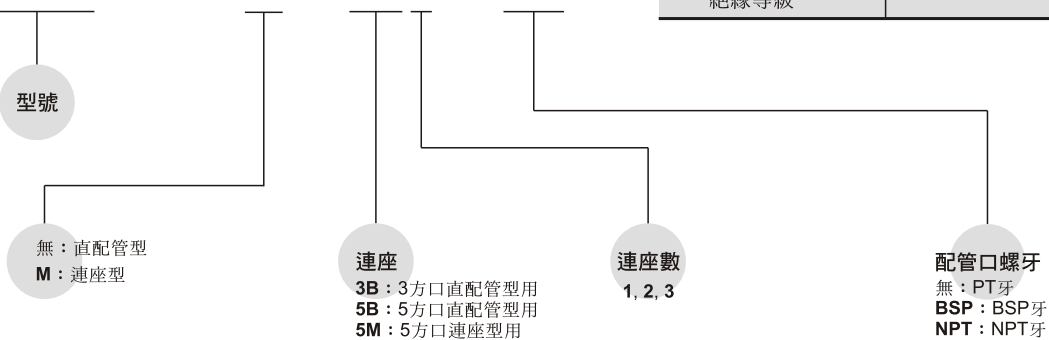
表 1

防爆型規格：

防爆等級	Ex m II T4
定格電壓	AC110V, 220V, (50/60)Hz, DC24V.
電力消耗	AC=4.4VA DC=5W
電壓容許範圍	±10%
絕緣等級	F級

連座訂購代號：

MVSC - 220M - 5M3 - BSP



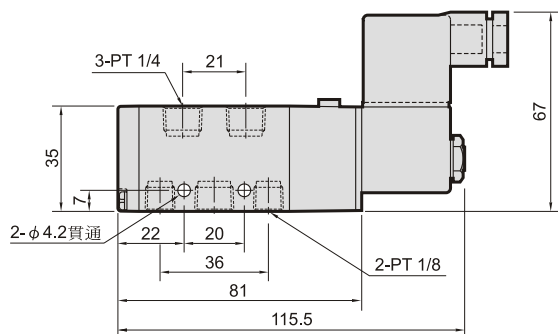
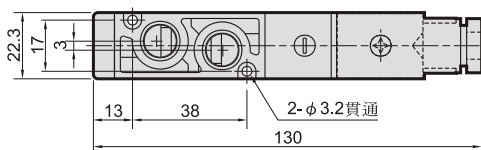
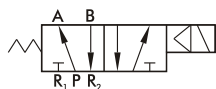
MVSC-220

電磁閥

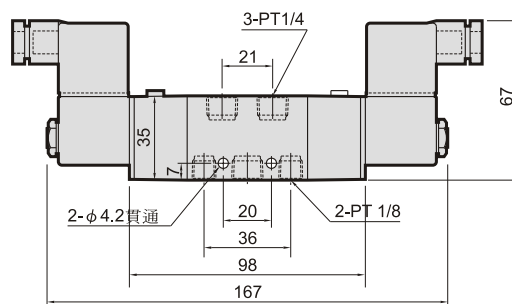
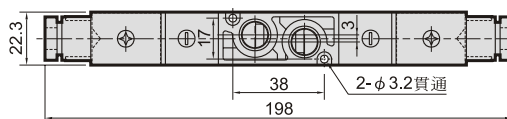
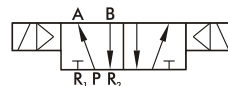


外觀尺寸說明：

MVSC-220-4E1



MVSC-220-4E2



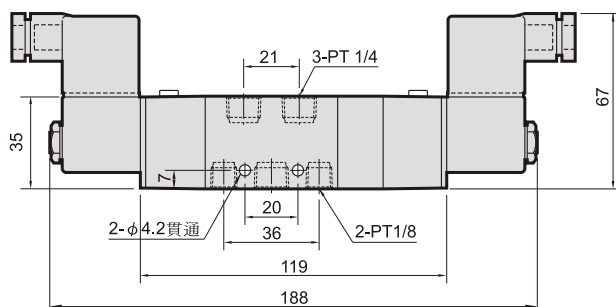
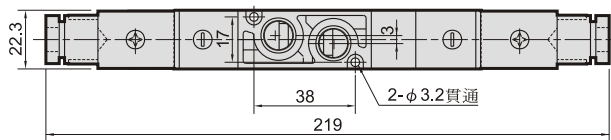
MVSC-220-4E2C.PR

3方口直配管型用

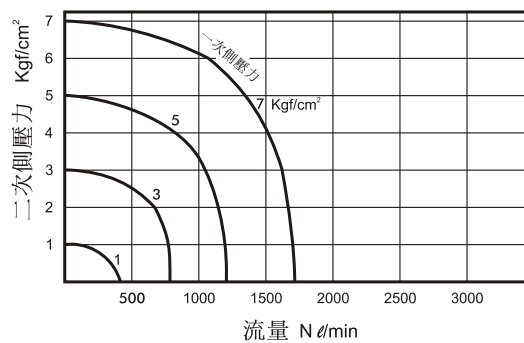
MVSC-220-4E2C

MVSC-220-4E2P

MVSC-220-4E2R



流量特性圖：



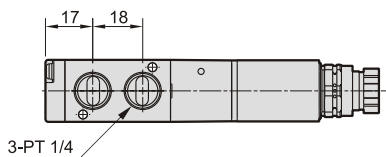
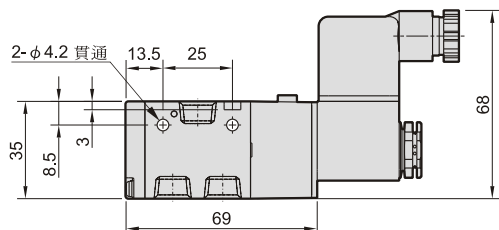
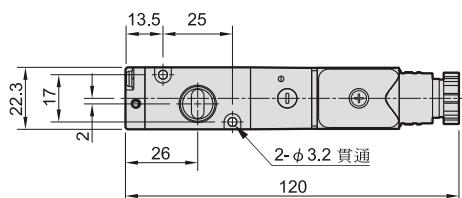
MVSC-220

電磁閥

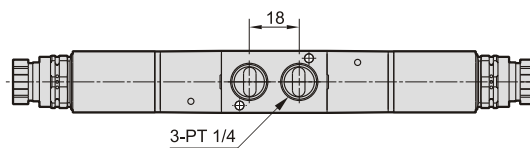
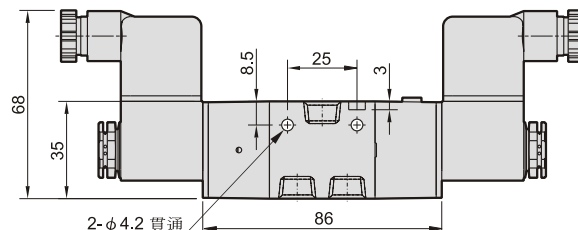
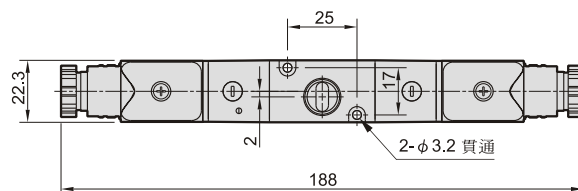


外觀尺寸說明：

MVSC-220-3E1-NC/NO



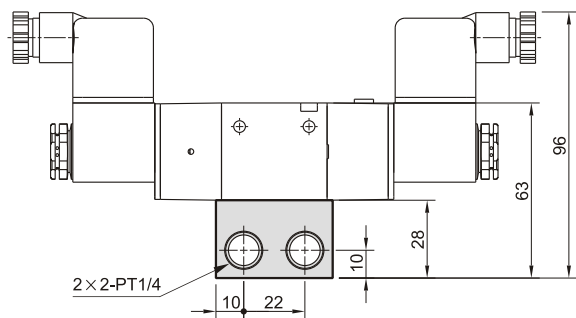
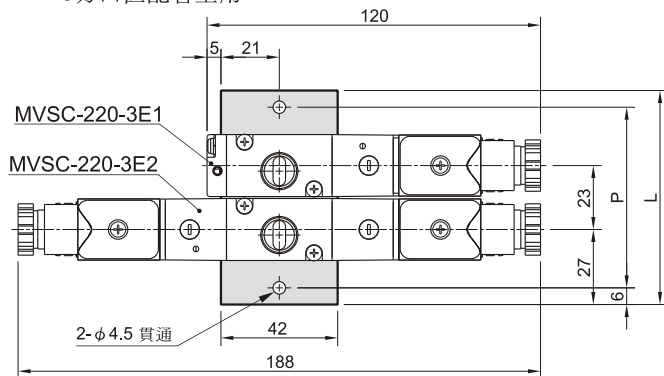
MVSC-220-3E2



連座外觀尺寸圖：

MVSC-220-3B*

3方口直配管型用



連座數	P	L
2	65	77
3	88	100
4	111	123
5	134	146
6	157	169
7	180	192
8	203	215
9	226	238
10	249	261

MVSC-220

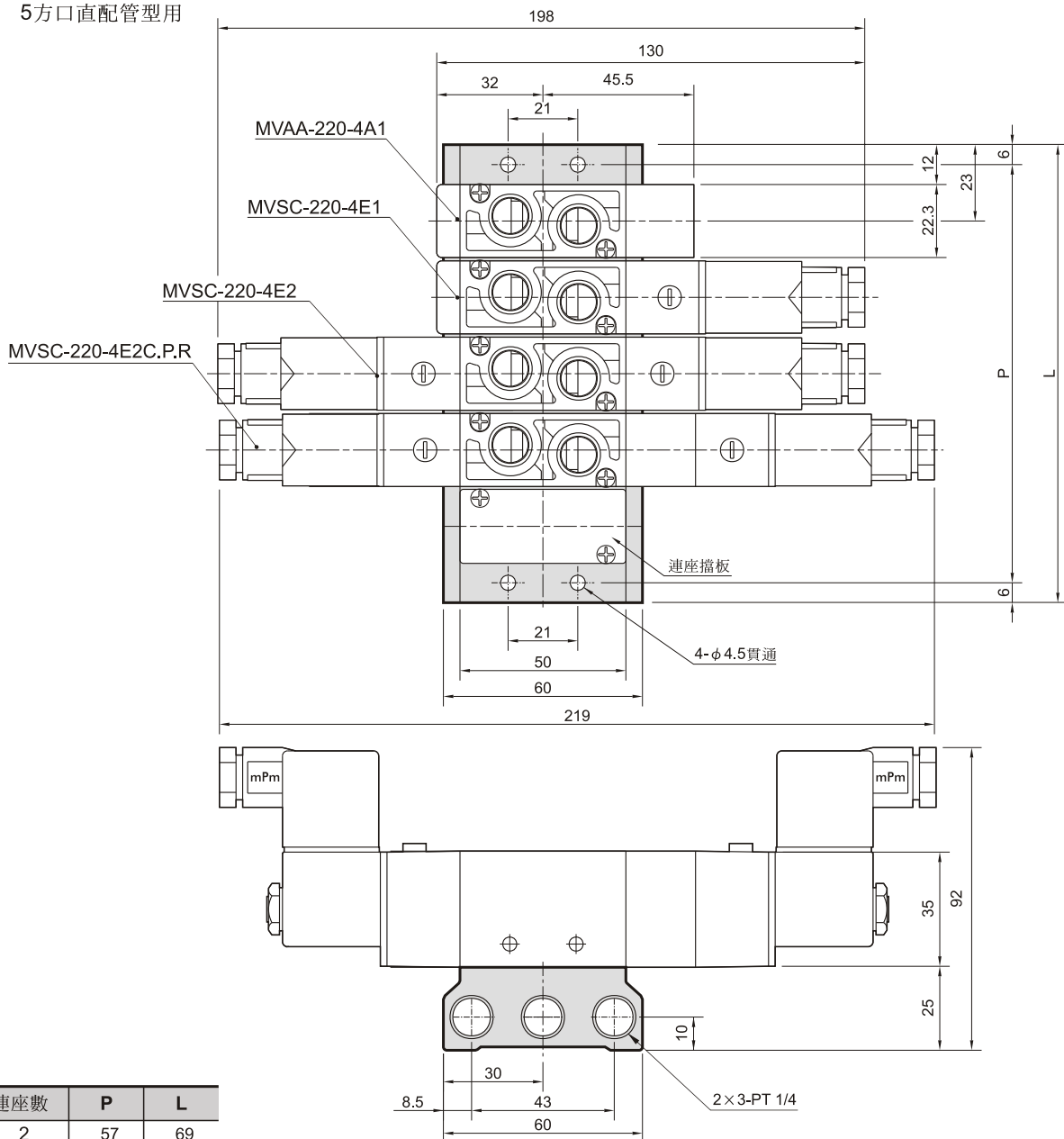
電磁閥



連座外觀尺寸說明：

MVSC-220-5B*

5方口直配管型用



連座數	P	L
2	57	69
3	80	92
4	103	115
5	126	138
6	149	161
7	172	184
8	195	207
9	218	230
10	241	253

MVSC-220

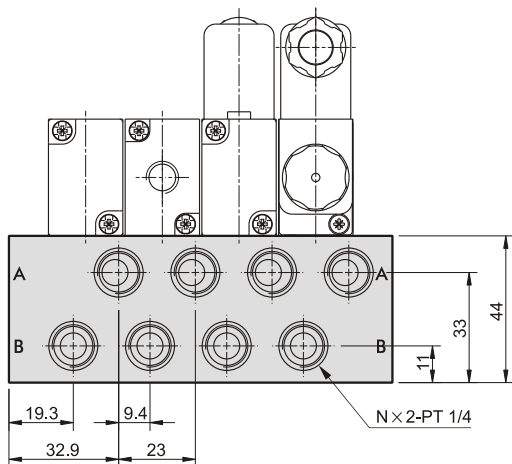
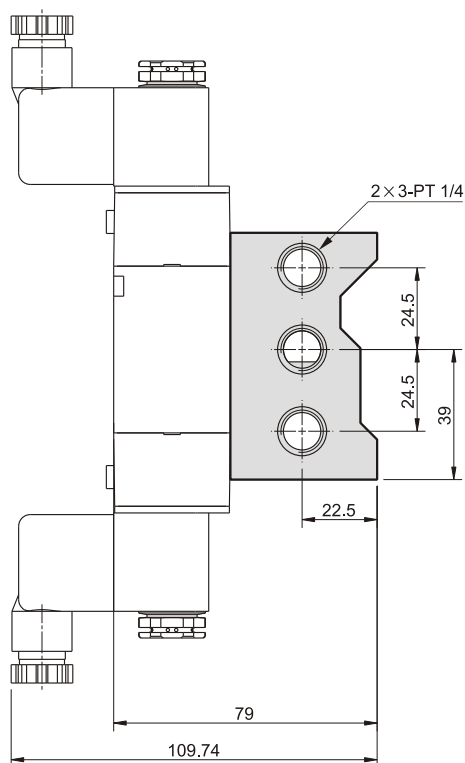
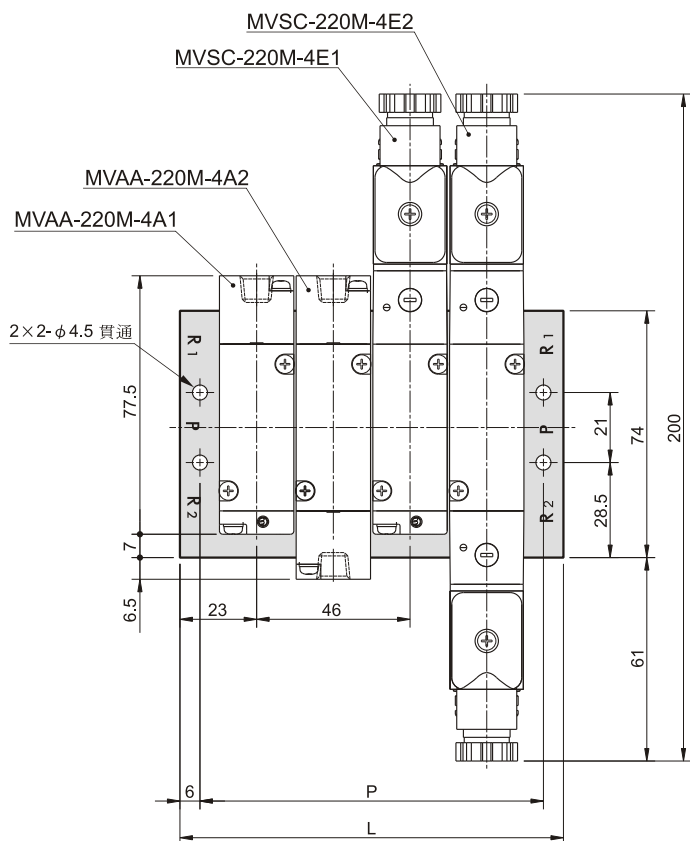
電磁閥



連座外觀尺寸說明：

MVSC-220M-5M*

5方口連座型用



連座數(N)	P	L
2	57	69
3	80	92
4	103	115
5	126	138
6	149	161
7	172	184
8	195	207
9	218	230
10	241	253