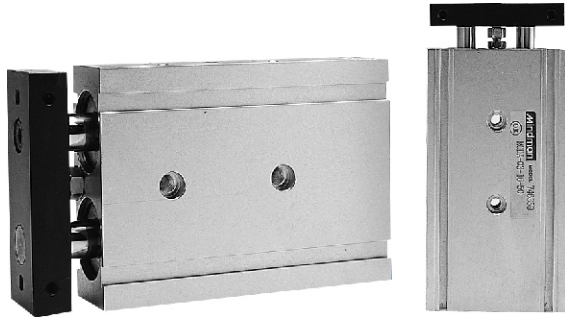
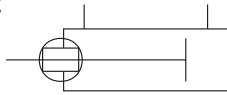


MCDA 系列

雙軸倍力缸



作動符號：



訂購代號：

MCDA - 03 - 12 - 50 - BSP

型號

氣缸內徑

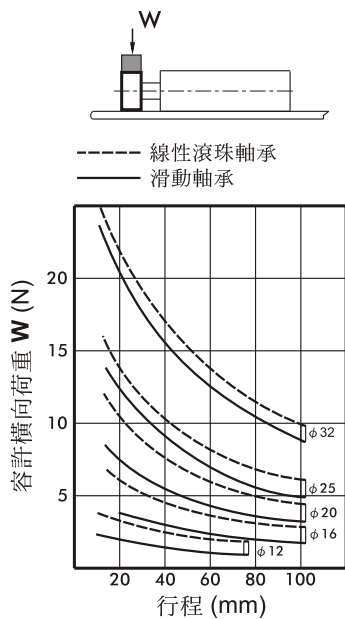
行程

軸承型式：

03	滑動軸承
23	線性滾珠軸承

配管口螺牙
無：PT牙
BSP：BSP牙
NPT：NPT牙

容許橫向荷重：



特點：

- 對於拾取與配置的作業上，此種雙軸倍力缸提供了高精度的導引需求；同時，藉由兩支活塞桿構造產生了兩倍推力的功能。
- 規格化的容許橫向荷重，以及爲了提高精度，增加軸承部的長度；同時爲了使滑動軸承與線性滾珠軸承可以互換，採用尺寸相同的本體。
- 可安裝感應開關型式有：RCB、RCE、RCE1(參看感應開關頁次)

規格：

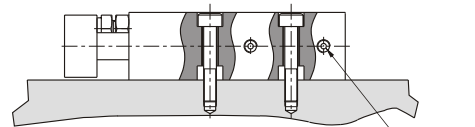
型號	MCDA				
作動方式	複動型				
氣缸內徑(mm)	12	16	20	25	32
配管口徑尺寸	M5×0.8			PT 1/8	
使用流體	空氣				
使用壓力範圍 kgf/cm ²	Max	7			
	Min.	1.0	0.5		
耐壓力	10 kgf/cm ²				
周圍溫度	-5℃~+60℃ (不凍結)				
給油	不需給油 (使用潤滑油，建議採用輪機油 NO.1 ISO VG32)				
緩衝裝置	NBR 緩衝墊塊				
磁性環	均附磁性環				
感應開關	RCB, RCE, RCE1				

標準行程表：

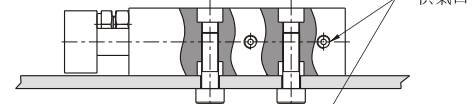
氣缸內徑	行程 (mm)
φ 12	10,15,20,25,30,35,40,45,50,60,70,75
φ 16, 20, 25, 32	10,15,20,25,30,35,40,45,50,60,70,75,80,90,100

- 非標準行程亦可承製，請洽業務人員。
- 註1：可調行程0~5mm。

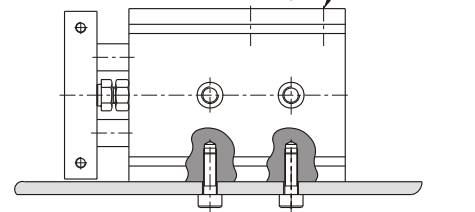
上面安裝



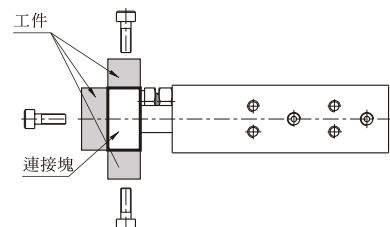
底部安裝



側面安裝



連接塊有三個面
可連接工件

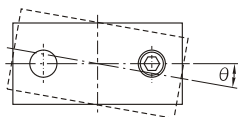


MCDA 性能圖表 $\phi 12 \sim \phi 32$

雙軸倍力缸

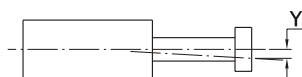


不迴轉精度：
(抵抗偏擺的能力)

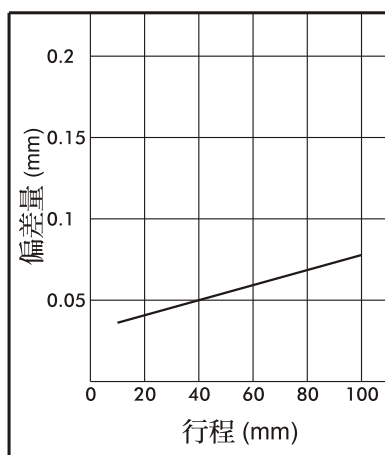


氣缸內徑	$\phi 12 \sim \phi 32$
MCDA-03	$\pm 0.01^\circ$
MCDA-23	

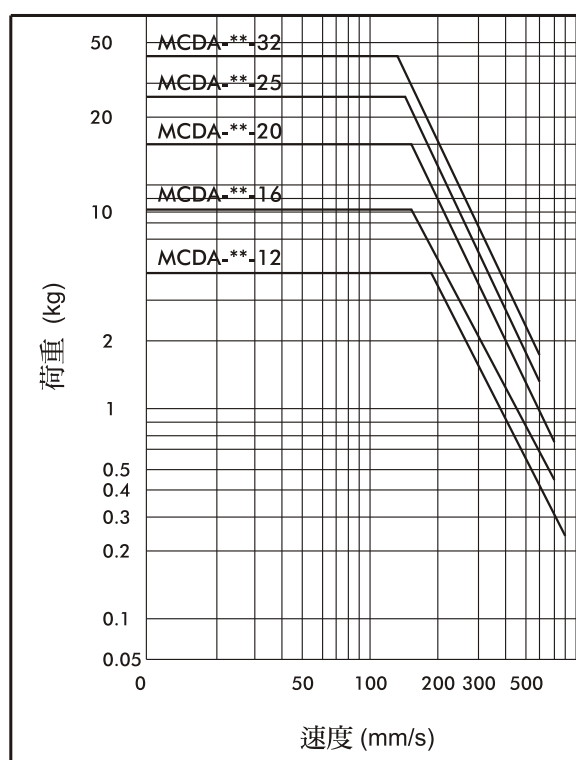
作推出使用時的容許性能



- 實際操作使用時，承受的負荷，應保持在容許桿端荷重以下。
- Y → 偏差量



荷重／速度關係圖：

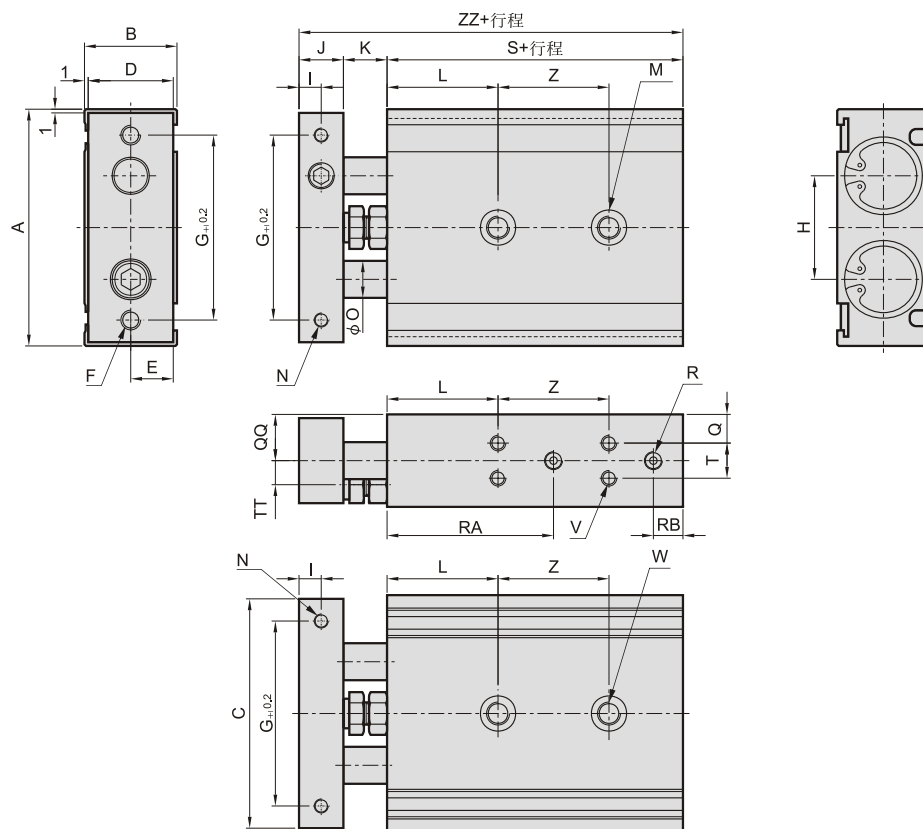


MCDA 外觀尺寸 $\phi 12 \sim \phi 32$

雙軸倍力缸



MCDA-03/MCDA-23



MCDA-03/MCDA-23

代號 內徑	A	B	C	D	E	F (貫通)	G	H	I	J	K	L	M (兩側)	N (兩側)	ϕO	Q	QQ	R (兩側)	RA	RB	S	T	TT
12	46	18	44	16	8	2-M4×0.7	35	19	4	8	9	20	4- $\phi 6.5 \times 3.3$ 深	4-M3×0.5×5深	6	9	10	4-M5×0.8	30	8	55	/	3.5
16	58	20	56	18	9	2-M5×0.8	45	25	5	10	9	30	4- $\phi 8 \times 4.4$ 深	4-M4×0.7×6深	8	10	10	4-M5×0.8	38.5	8	60	/	5
20	64	25	62	23	11.5	2-M5×0.8	50	28	6	12	12	30	4- $\phi 9.5 \times 5.3$ 深	4-M4×0.7×6深	10	7.75		4-M5×0.8	45	8	70	9.5	6.5
25	80	30	78	28	14	2-M6×1.0	60	35	6	12	12	30	4- $\phi 11 \times 6.3$ 深	4-M5×0.8×8深	12	8.5		4-PT 1/8	46	9	72	13	9
32	98	38	96	36	18	2-M6×1.0	75	44	8	16	14	30	4- $\phi 11 \times 6.3$ 深	4-M5×0.8×8深	16	9		4-PT 1/8	56	10	82	20	11.5

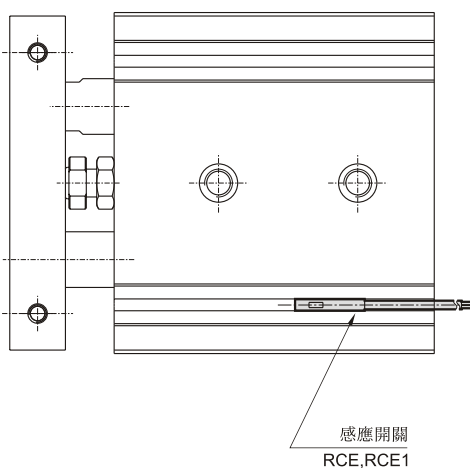
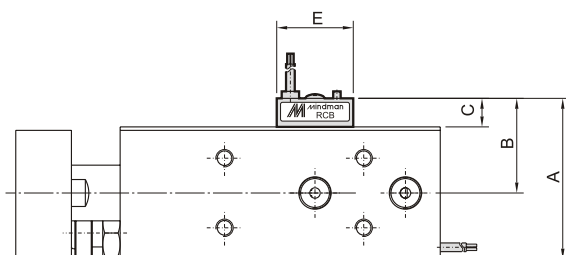
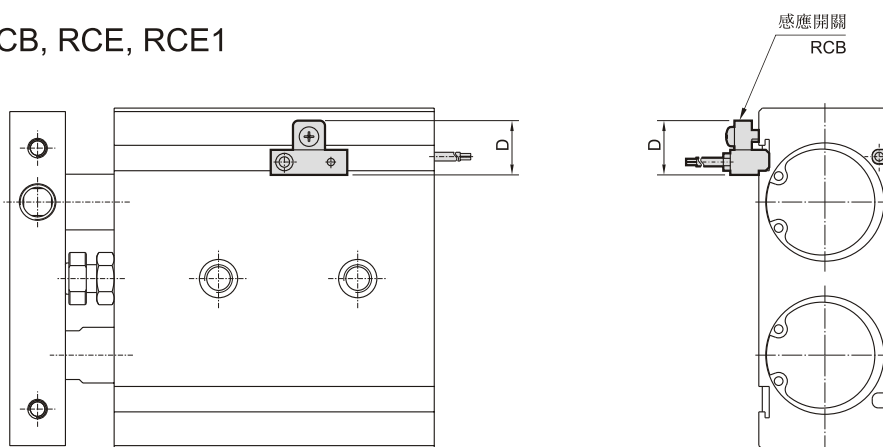
代號 內徑	V (兩側)	W (貫通)	Z (行程)				ZZ
			10, 15, 20, 25	30, 35, 40, 45, 50	60, 70, 75	80, 90, 100	
12	4-M3×0.5×4.5深	2-M4×0.7	30	40	50	/	72
16	4-M4×0.7×5深	2-M5×0.8	25	35	45	55	79
20	8-M4×0.7×5.5深	2-M6×1.0	30	40	60		94
25	8-M5×0.8×7.5深	2-M8×1.25	30	40	60		96
32	8-M5×0.8×7.5深	2-M8×1.25	40	50	70		112

MCDA 感應開關安裝 $\phi 12\sim\phi 32$

雙軸倍力缸



感應開關：RCB, RCE, RCE1



代號 內徑	A	B	C	D	E
12	26.5	17.5	8.5	16	22
16	28.5	18.5	8.5	16	22
20	33.5	21	8.5	16	22
25	38.5	23.5	8.5	16	22
32	46.5	27.5	8.5	16	22