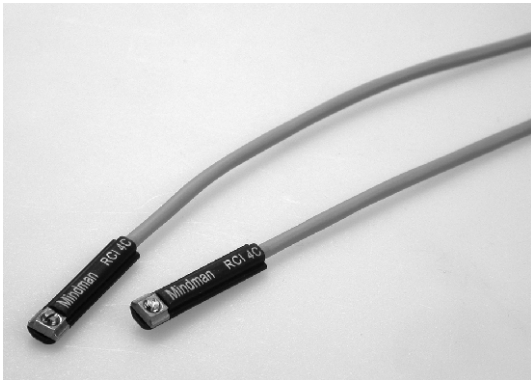
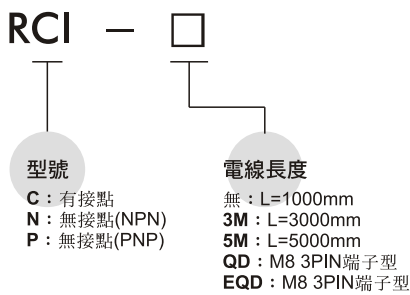


RCI 系列

感應開關



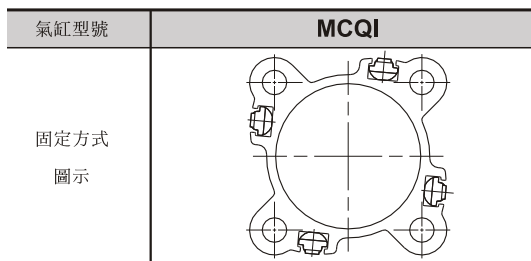
訂購代號：



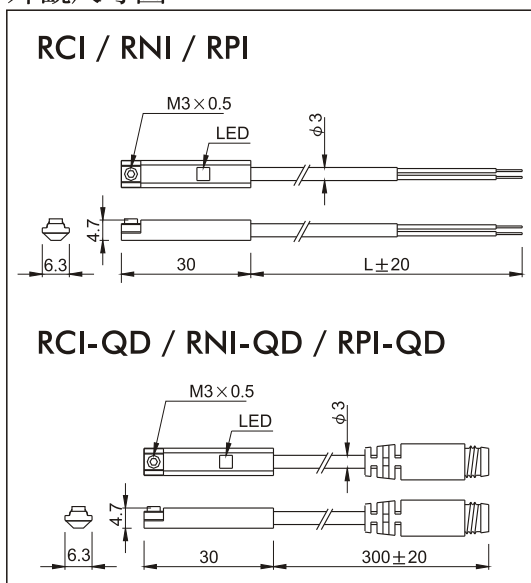
規格：

型號	RCI	RNI	RPI
開關型式	有接點	無接點 NPN	無接點 PNP
接點型式	常開		
使用電壓範圍	5~220V DC/AC	10~30V DC	
使用電流範圍	100mA Max.		
耐衝擊值	30G	50G	
壓降	3.0V Max.	2.0V Max	
應答時間	MAX. 2ms	MAX. 1ms	
使用溫度範圍	-10°C~+70°C		
配線方式	2C, 0.15mm ²	3C, 0.15mm ²	
指示燈亮時機	迴路通路時(ON時), 指示燈亮		
絕緣等級	ICE 529 IP67		
指示燈亮顏色	紅燈	紅燈	黃燈
消耗電流	--	20 mA@24V Max	
漏洩電流	--	0.05mA Max	
耐震動	90 m/s ² (9G), Double Amplitude 1.5 mm		
絕緣者	DC 500V 100MΩ (Lead wire to case)		
耐壓值	AC 1000V (50/60Hz) 1 minute (Lead wire to case)		
保護迴路	無	電源反接, 突波吸收保護	
電氣符號			

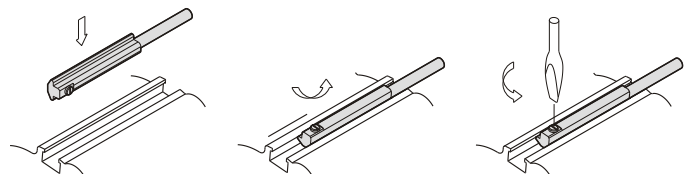
適用氣缸型號：



外觀尺寸圖：



安裝方式：



QD接點接線圖：

