

MF*/MD* 系列

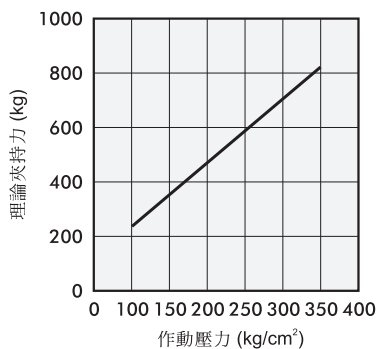
高壓轉角缸夾具



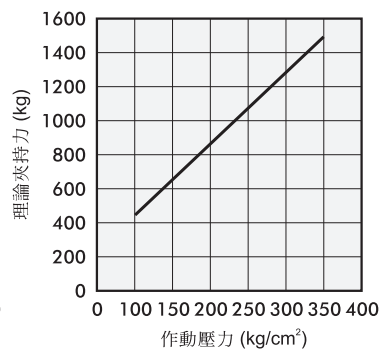
特點：

- 主要使用在空間狹小、需高作動壓力，且無任何輔助壓板下，能夠輕易的夾持及放鬆工件。
- 本轉角缸為單動型下拉式及複動型下拉式兩種，有三種規格及兩種壓板可供選擇。
- 本體使用中碳鋼材質製造，其安裝方式有基本型、螺牙型及法蘭型。

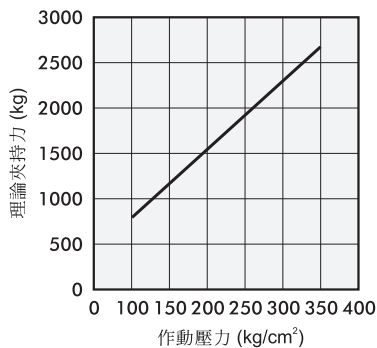
理論夾持力：



MFS-25



MFS-32



MFS-40

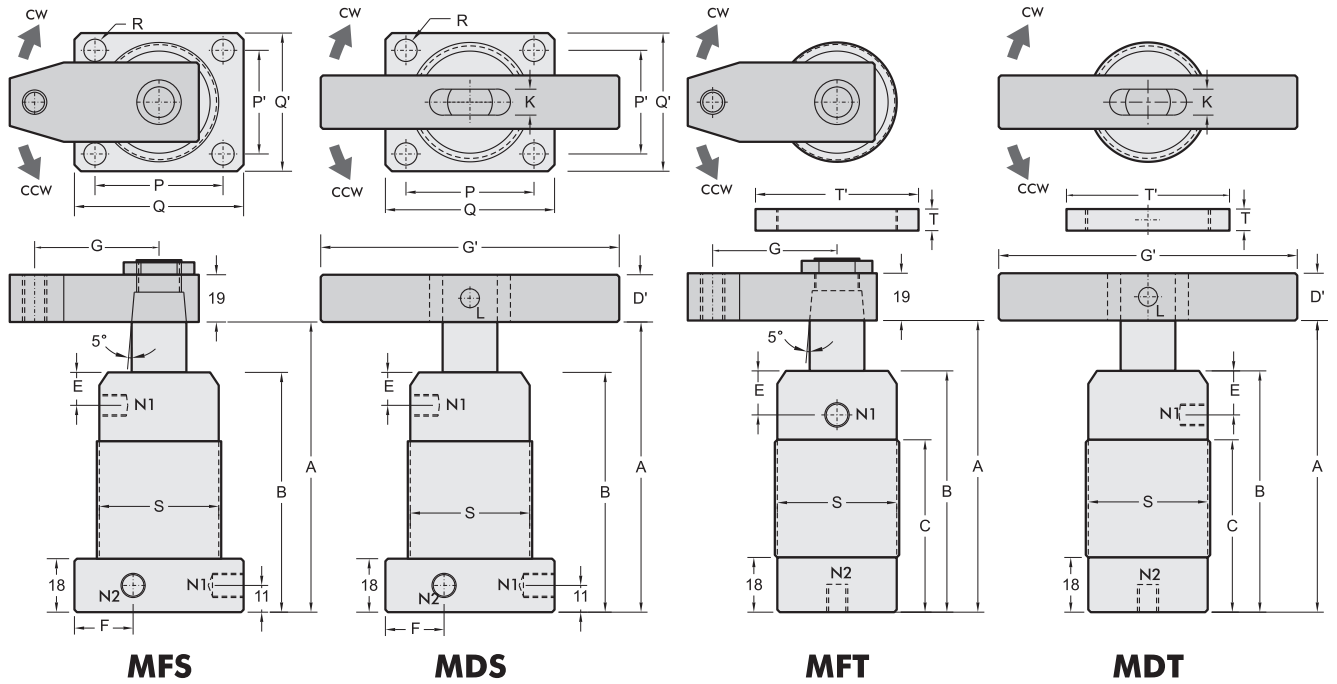
訂購代號：

MFS	L	—	32A	×	90°
型式	旋轉方向		氣缸內徑		旋轉角度
MFS	R：順時針旋轉		25A, 25B		0°
MDS	L：逆時針旋轉		32A, 32B		45°
MFT	P：不旋轉		40A, 40B		60°
MDT					90°

註：特殊規格可承製

MF*/MD* 最大使用壓力 350kg/cm²

高壓轉角缸夾具



法蘭型	MFS-25A MDS-25A	MFS-32A MDS-32A	MFS-40A MDS-40A	MFS-25B MDS-25B	MFS-32B MDS-32B	MFS-40B MDS-40B
螺牙型	MFT-25A MDT-25A	MFT-32A MDT-32A	MFT-40A MDT-40A	MFT-25B MDT-25B	MFT-32B MDT-32B	MFT-40B MDT-40B
最大操作壓力	350kg/cm ²					
作動壓力	50-210kg/cm ²					
作動方式	單動型			複動型		
轉角行程(mm)	12			15		
垂直行程(mm)	11			18		
旋轉角度	90°(60°,45°,0°)±2°					
缸體內徑(mm)	25	32	40	25	32	40
活塞桿徑(mm)	18	22	25	18	22	25
理論夾力 (210kg/cm ²)	495kg	890kg	1600kg	495kg	890kg	1600kg
A (UNCLAMP) (mm)	127	127	127	134	133	134
B (mm)	98	97	98	98	97	98
C (mm)	66	70	72	66	70	72
D' (mm)	□19	□22	□25.4	□19	□22	□25.4
G (mm)	45	50	50	45	50	50
G' (mm)	100	120	140	100	120	140
K (mm)	9	10	12	9	10	12
L (mm)	8	8	10	8	8	10
N1 (clamp) (mm)	PT 1/8	PT 1/8	PT 1/8	PT 1/8	PT 1/8	PT 1/8
N2 (unclamp) (mm)				PT 1/8	PT 1/8	PT 1/8
P (mm)	50	54	66	50	54	66
P' (mm)	30	34	40	30	34	40
Q (mm)	64	68	84	64	68	84
Q' (mm)	46	54	64	46	54	64
R (mm)	φ 6.5	φ 8.5	φ 8.5	φ 6.5	φ 8.5	φ 8.5
S (mm)	M45×1.5	M50×1.5	M60×1.5	M45×1.5	M50×1.5	M60×1.5
T (×2 pcs) (mm)	10	11	11	10	11	11
T' (mm)	φ 65	φ 70	φ 80	φ 65	φ 70	φ 80

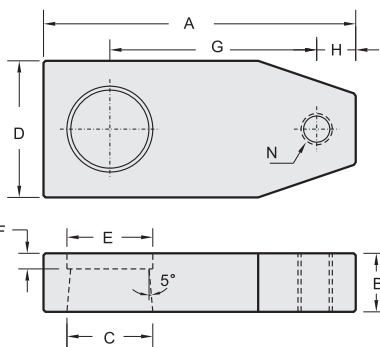
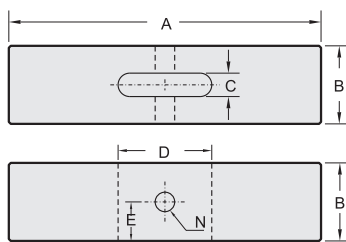
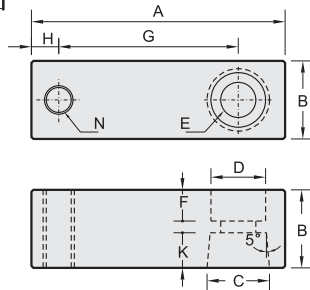
MF* / MD* 壓板及法蘭式油路尺寸圖



高壓轉角缸夾具

單位：mm

壓板尺寸圖



代號 型號	A	B	C	D	E	F	G	H	K	N
MAS-25	50	□16	14	11	7	6	30	8	6	M6
MAS-32 MATS-32	70	□19	16	14	9	7	50	9	9	M8
MAS-40 MATS-40										
MHS-32 MHTS-32	80	□25	20	17	11	9	55	10	12	M10
MHS-40 MHTS-40										
MHS-50 MHTS-50										
MAS-50 MATS-50	95	□25	20	17	11	9	70	10	12	M10
MAS-63										
MHS-25	74	□25	18	17	11	9	50	10	12	M10
MHS-63	103	□32	25	19	13	12	75	11	14	M12

單位：mm

代號 型號	A	B	C	D	E	N
MASD-32 MATSD-32 MHSD-25 MDS-25	100	□19	9	30	9.5	8
MASD-40 MATSD-40 MDT-25						
MASD-50 MATSD-50 MHSD-32 MHTSD-32 MDS-32	120	□22	10	35	11	8
MASD-63 MHSD-40 MHTSD-40 MDT-32						
MHSD-50 MHTSD-50						
MHSD-63 MDS-40 MDT-40	140	□25	12	42	12.5	10

單位：mm

代號 型號	A	B	C	D	E	F	G	H	N
MFS-25, MFT-25	70	19	18	38	23	7	45	10	M12
MFS-32, MFT-32	78	19	22	38	25	7	50	10	M12
MFS-40, MFT-40	78	19	25	38	27	7	50	10	M12

法蘭式油路尺寸圖

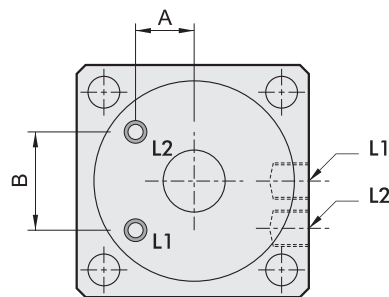
四方底座型之油壓缸及高壓缸皆預留法蘭式油路孔位，讓您的治具在設計時更加便利。

單位：mm

代號 型號	A	B	O-RING
MHS-25	15	18	S4
MHS-32	17	24	S4
MHS-40	20	26	S4
MHS-50	25	30	S4
MHS-63	30	40	S4

單位：mm

代號 型號	X	Y	O-RING
MFS-25, MDS-25	35	23	S4
MFS-32, MDS-32	40	27	S4
MFS-40, MDS-40	50	32	S4



上視圖

