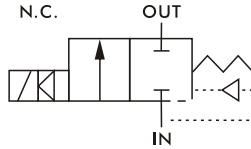
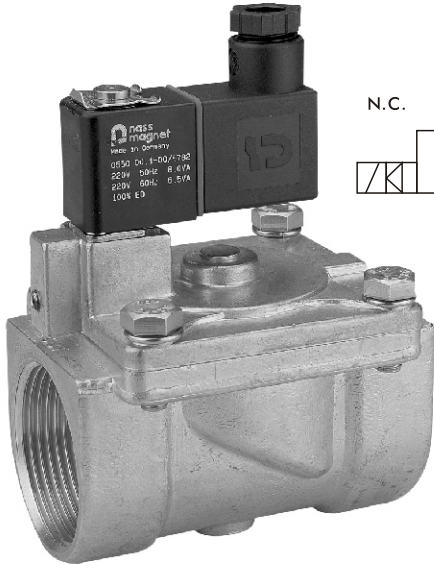


MGD 系列

2口2位常閉型膜片式電磁閥



規格：

- IP65 防水線圈
- 連續循環，100% ED.
- 防爆等級：EExm II T4 PTB認證

電力消耗：

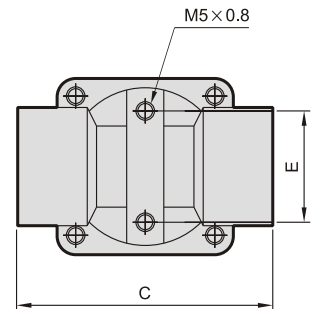
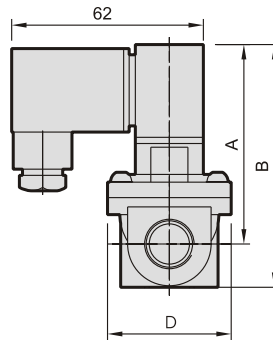
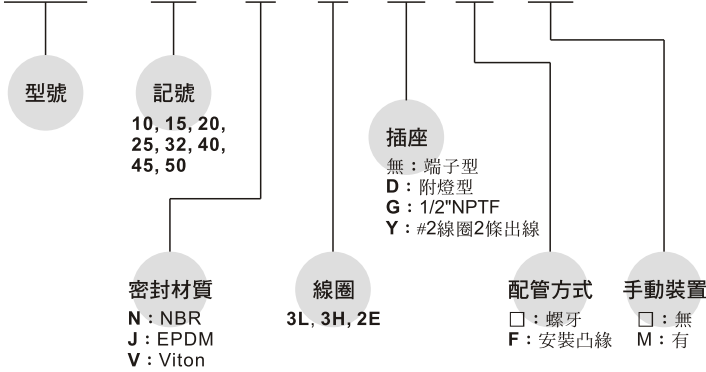
線圈功率	3L*	3H*	2E
AC(VA)	4.9	8.5	4.8
DC(W)	4.5	6.8	5.2

尺寸：

型號	MGD				
記號	10/15	20	25	32/40	45/50
尺寸mm					
A	62	76	81	82	95
B	77	93	100	110	130
C	64	81	91	97	118
D	41.5	51.5	61.5	76	96
E	21	31	37	-	-
重量(Kg)	0.5	0.7	1.0	1.65	3.35

訂購代號：

MGD-25-N-3-D-F-□



規格：

MGD：(鍛造銅閥體，常閉型) 適用流體：空氣、水、瓦斯..等																			
配管口徑 G	記號	密封環材質	線圈	節流口徑 mm	溫度°C		使用壓力(0.3~ bar)												
					-5	-10	線圈3/2E			線圈3L*			線圈3H*			線圈2E			CV值
							N	J	V	N	J	V	N	J	V	N	J	V	
3/8	10	N J V	3 2E	15	80	120	10			16			7			2.0			
1/2	15			10			16			7			2.5						
3/4	20			10			16			7			5.2						
1	25			10			16			7			8.5						
1-1/4	32			10			16			7			16						
1-1/2	40			10			16			7			21						
1-1/2	45			10			16			7			26						
2	50			10			16			7			31						

* 線圈3L表低電力消耗，線圈3H表高電力消耗使用。