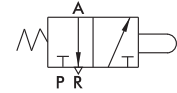
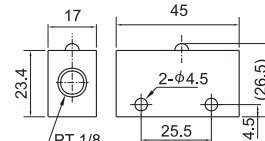


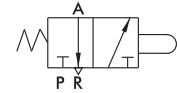
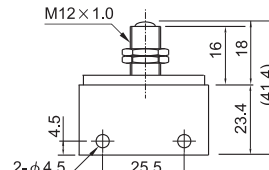
規格:

型號	方口數	配管口徑尺寸	使用流體	使用壓力範圍	周圍溫度	重量
EPA-100	3口	PT 1/8	空氣	0~9 kgf/cm <sup>2</sup>	-5~+60℃ (不凍結)	43 g
EPA-100A	3口	PT 1/8	空氣	0~9 kgf/cm <sup>2</sup>	-5~+60℃ (不凍結)	68 g
EPA-101	3口	PT 1/8	空氣	0~9 kgf/cm <sup>2</sup>	-5~+60℃ (不凍結)	70 g
EPA-101A	3口	PT 1/8	空氣	0~9 kgf/cm <sup>2</sup>	-5~+60℃ (不凍結)	68 g
EPA-102	3口	PT 1/8	空氣	0~9 kgf/cm <sup>2</sup>	-5~+60℃ (不凍結)	104 g
EPA-103	3口	PT 1/8	空氣	0~9 kgf/cm <sup>2</sup>	-5~+60℃ (不凍結)	67 g
EPA-104	3口	PT 1/8	空氣	0~9 kgf/cm <sup>2</sup>	-5~+60℃ (不凍結)	71 g
EPA-105	3口	PT 1/8	空氣	0~9 kgf/cm <sup>2</sup>	-5~+60℃ (不凍結)	68 g
EPA-105L	3口	PT 1/8	空氣	0~9 kgf/cm <sup>2</sup>	-5~+60℃ (不凍結)	104 g
EPA-106	3口	PT 1/8	空氣	0~9 kgf/cm <sup>2</sup>	-5~+60℃ (不凍結)	61 g
EPA-107	3口	PT 1/8	空氣	0~9 kgf/cm <sup>2</sup>	-5~+60℃ (不凍結)	54 g
EPA-108*	3口	PT 1/8	空氣	0~9 kgf/cm <sup>2</sup>	-5~+60℃ (不凍結)	100 g
EPA-109	3口	PT 1/8	空氣	0~9 kgf/cm <sup>2</sup>	-5~+60℃ (不凍結)	108 g

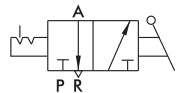
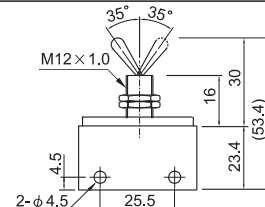
梢柱型  
EPA-100



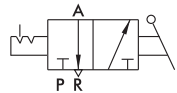
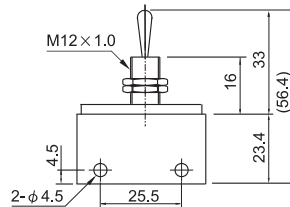
鋼珠型  
EPA-100A



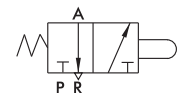
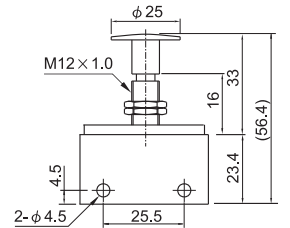
搖桿型  
EPA-101



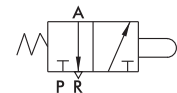
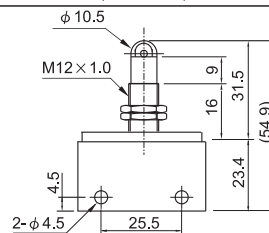
萬向型  
EPA-101A



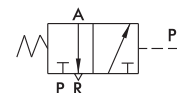
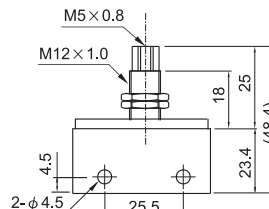
壓扣型  
EPA-102



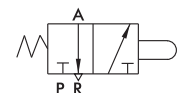
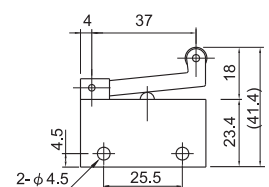
輪柱型  
EPA-103



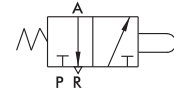
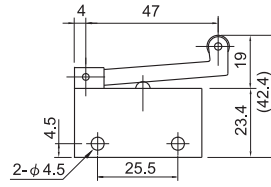
氣動型  
EPA-104



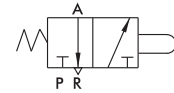
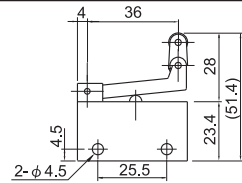
輾輪型  
EPA-105



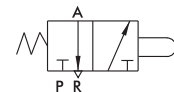
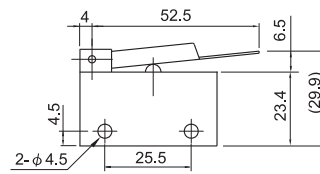
輓輪型  
EPA-105L



單向滾輪型  
EPA-106

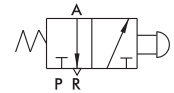
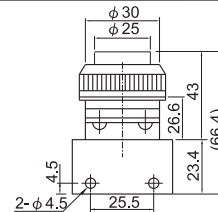


指壓型  
EPA-107



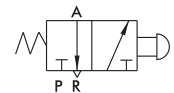
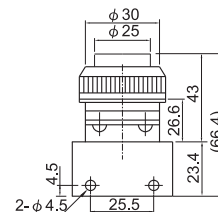
平頭按鈕型  
EPA-108B\*

\* : B=黑色

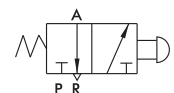
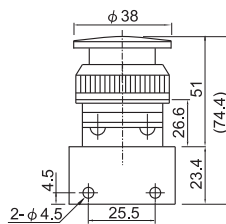


平頭按鈕型  
EPA-108G\*

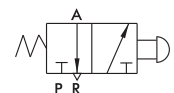
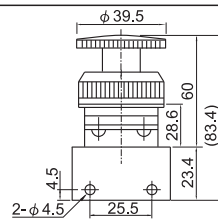
\* : G=綠色



大頭按鈕型  
EPA-108RA



連鎖按鈕型  
EPA-108RA RESET



選擇型  
EPA-109

