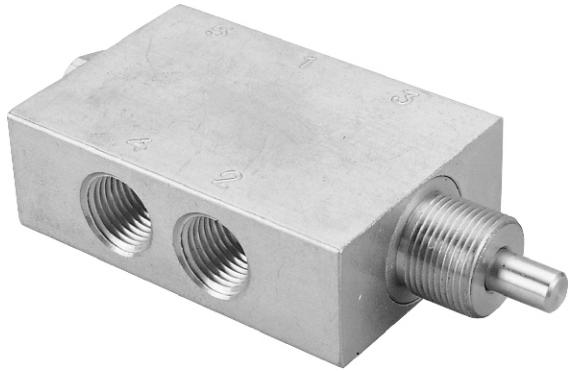


# MVHF-5P 系列

機械閥



## 規格：

型式	五口二位
使用流體	空氣、水或油
桿作動行程	1/8"
最高使用壓力	Vacum to 150 psig max.
流量	8.6 mm <sup>2</sup>
桿作動所需力量	4 1/2 lb nominal
使用溫度範圍	32°F~230°F
配管口徑尺寸	進氣口Input : 1/8" BSP 出氣口Output : 1/8" BSP 排氣口Exhaust : 1/8" BSP
安裝	配合15/32-32外牙，附安裝螺帽及華司
重量	171 g

※ 配管口徑 NPT 牙型，亦可訂製。

