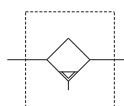


# MAD401 系列

自動排水器



符號：



特點：

- 最大使用壓力可達13 kgf/cm<sup>2</sup>

規格：

型號	MAD401		
配管口徑代號	8A	10A	15A
配管口徑尺寸	PT 1/4	PT 3/8	PT 1/2
使用流體	空氣		
使用壓力範圍	1~13kgf/cm <sup>2</sup>		
耐壓力	17kgf/cm <sup>2</sup>		
周圍溫度	-5~+80°C (不凍結)		
重量	745 g		

訂購代號：

**MAD401 - 15A - BSP**

型號

配管口徑代號

8A : PT 1/4  
10A : PT 3/8  
15A : PT 1/2

配管口螺牙

無 : PT牙  
BSP : BSP牙  
NPT : NPT牙

