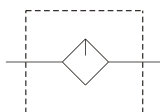


# MAL310 系列 不銹鋼 # 316 材質

## 空氣調理組合 (潤滑器)



符號:



規格:

型號	MAL310	
配管口徑代號	8A	10A
配管口徑尺寸	PT 1/4	PT 3/8
使用流體	空氣	
使用壓力範圍	0~9.9kgf/cm <sup>2</sup> (0~0.99MPa)	
耐壓力	15kgf/cm <sup>2</sup> (1.5MPa)	
周圍溫度	-5~+60°C (不凍結)	
油杯貯油容量	140 c.c	
油滴下最小空氣流量	30 ℓ/min	40 ℓ/min
建議潤滑用油	輪機油 ISO-VG32	
重量	1070 g	

訂購代號:

**MAL310 - 10A - BSP**

型號

配管口徑代號

8A : PT 1/4  
10A : PT 3/8

配管口螺牙

無 : PT牙  
BSP : BSP牙  
NPT : NPT牙

