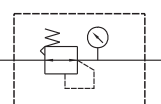


MAR900 系列

空氣調理組合(調壓器)



符號:



特點:

- 良好的調壓性能，即使有壓力波動，亦能維持所需的壓力。

規格:

| 型號 | MAR900 |
|--------|--|
| 配管口徑代號 | 40A |
| 配管口徑尺寸 | PT 1 1/2 |
| 使用流體 | 空氣 |
| 使用壓力範圍 | 0~9.9 kgf/cm ² (0~0.99 MPa) |
| 設定壓力範圍 | 0~8.8 kgf/cm ² (0~0.88 MPa) |
| 周圍溫度 | 0~+80℃ (不凍結) |
| 流量(※) | 11000 l/min |
| 附屬配件 | 壓力錶 |
| 重量 | 1208 g |

訂購代號:

MAR900 — 40A — BSP

型號

配管口徑代號
40A: PT 1 1/2

配管口螺牙
無: PT牙
BSP: BSP牙
NPT: NPT牙

※: 流量為進氣壓力10kgf/cm²，出氣壓力6kgf/cm²，壓力降
ΔP=1kgf/cm²時之值。

